

GIG 09

KAKUETA FORMAZIOKO ESKISTOSITATEA

BALIO INTRINTSEKOA: **2,25**

BALIAGARRITASUN-MAILA: **1,75**

KALTEBERATASUN-MAILA: **1**

GIGaren DESKRIBAPEN LABURRA

Astigarribirako bidegurutzeko ezpondan, Kakueta formazioko eskistositatea garbi hautematen da: eskistositate alpetar handia da, eta horrenbestez, estratifikazioa nekez bereizten da. Azalaramendua tupetz osatuta dago nagusiki (% 90), baina kalkareniten eta bretxen tartekatze lodi batzuk ere badaude. Kalkarenitak tabularrak dira, higadura-oinazpia dute, barrualdea desordenatuta, eta oro har, Bouma sekuentziak dituzte. Karekizko bretxak kareharri urgondarrezko harri-koskorrez osatuta daude (5 metroko diametrokoak ere badira), matrize tupatsu batean bilduta.

Sedimentu horiek karbonatozko plataformako kanal baten barruko ezpondan metatu ziren. Sedimentazioa lasaia izan zen, oro har, baina aldatu egiten zen askotan, energia handia etortzen zelako karbonatozko plataforma urgondarretatik. Turbiditek kalkarenitak sorraraziko zituzten, seguruenik, eta higakin-koladek, berriz, bretxak.

Azalaramendu osoan, eskistositate alpetar handia da nagusi (230°/62°), eta horrek estratifikazioa ezkututzen du. Argi eta garbi bereizten da eskistositateak eragin handiagoa duela tupetan (material bigunagoa da) kalkarenitetan edo bretxetan baino (material gogorra).

NOLA BERTARATU

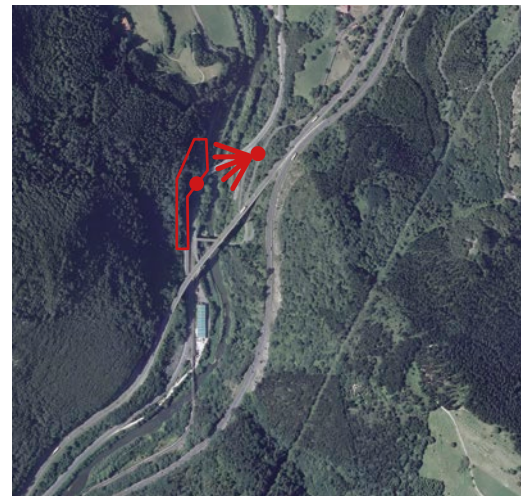
Azalaramendua N-634 errepidean dago, Astigarribirako bidegurutzearen ondoan. Autoa zubiaren beste aldean aparkatu behar da. Ez dago bazterbiderik, eta gainera, zirkulazio handia egoten da. Beraz, oso leku arriskutsua da.

GIG HAU IKUSTEKO LEKURIK ONENA

In situ edo zubiaz bestaldeko aparkalekua.



Errepide-bazterreko azalaramenduaren ikuspegi orokorra.



UTM KOORDENATUAK (30N EREMUA):

X= 550860 m / Y= 4790904 m / Alt.= 18 m



Eskistositatearen eragina tupetan eta kalkarenitazko geruza batean.