

GIG 06

DEBAKO SEPTARIAK

BALIO INTRINTSEKOA: **3,75**

BALIAGARRITASUN-MAILA: **3,71**

KALTEBERATASUN-MAILA: **2**

GIGaren DESKRIBAPEN LABURRA

Lapari hondartzaren ekialdean, nodulu berezi-bereziz osaturiko filoi bat dago; Debako septariak izenekoz osaturikoa, hain zuzen ere. Filoiak 15 m inguruko potentzia izango du seguruenik, baina faila txiki batzuek zeharkatu arren, ezin da begi hutsez hauteman, ez baita Debako hondartzako flysch beltzeko formazio tupatsuaren gainerako zatitik bereizten.

Septaria esaten zaie kanpo-morfologia esferikoa edo obalatu duten noduluei. Badira metro-erditik gorako diametroko ale bakan batzuk, baina Debako septariak 5 cm-tik 25 cm-ra bitarteko ardatz luzea dute, oro har.

Kanpoko itxurak ez du inolaz ere aditzera ematen oso-oso modu berezian zartatuta daudela barrutik. Nodulu horiek erpin angelutsuko eta punta zorrotzeko zartadura erradialen eta/edo kontzentrikoen sare bitxi bat dute, eta zartadurak zabalitzen diren heinean, kaltitzaz betetzen dira batez ere, baina batzuetan, baita baritina- eta pirita-kristal txikiz ere. Kaltitzak kolore zuria ematen die zartadurei, eta horregatik, noduluko material buztintsu beltz matetik nabarmetzen dira.

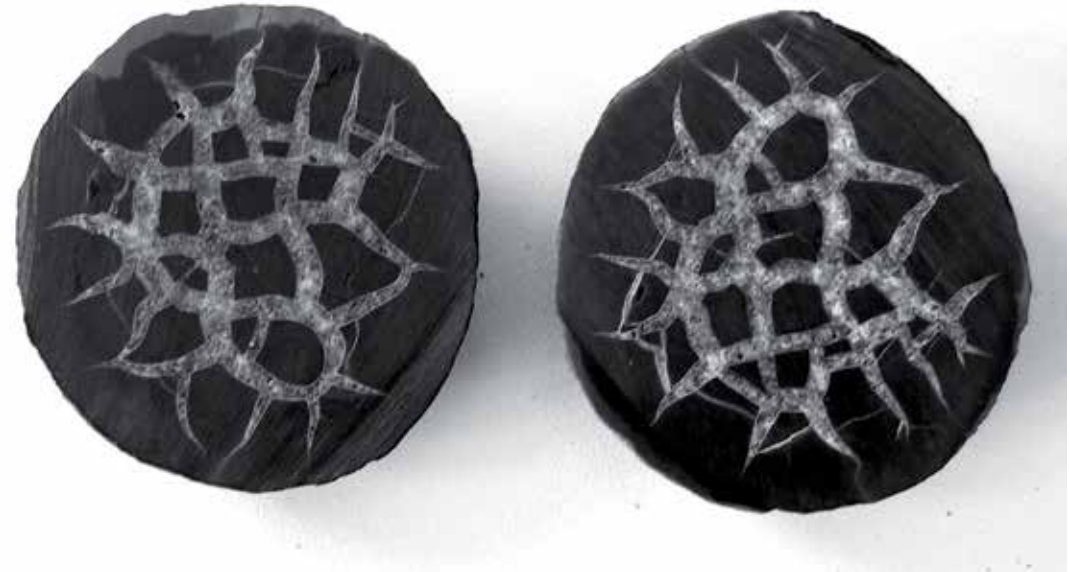
Debako septariei buruzko lehenengo argitalpenak 1958koak dira. Filoiaren goiko alde erabat hondatuta dago obrak direla-eta. Horrez gain, hondartza inguruan, atzerriko eta bertako bildumagile batzuek hainbat ale hartu dituzte azken hamarkadetan. Gaur egun, Deba eta Zumaia arteko itsasertzeko biotopoko filoi horrek Babes Berezia du, eta horrenbestez, erabat debekatuta dago septariak hartzea biotopoko Organo Kudeatzailearen baimenik gabe.

NOLA BERTARATU

Filoi Debako Lapari hondartzan dago.

GIG HAU IKUSTEKO LEKURIK ONENA

Azaleramenduan ezin da ezer ikusi. Gaur egun, zenbait septaria ikusgai daude Zumaiaiko Algorri Interpretazio Zentroan.



Debako septaria baten barruko zartadura.



UTM KOORDENATUAK (30N EREMUA):

X= 552902 m / Y= 4794203 m / Alt.= 12 m



Septaria batek itsaslabarraren horman utzitako negatiboa.