

## GIG 59

## SASIOLAKO ITURBURUA

BALIO INTRINTSEKOA: **2**  
 BALIAGARRITASUN-MAILA: **1,88**  
 KALTEBERATASUN-MAILA: **3**

## GIGaren DESKRIBAPEN LABURRA

Sasiolako iturburua Deba ibaiaren ezkerreko ertzean dago, Sasiolako zubitik ibaian gora 100 metro ingurura (autobidearen azpian dago zubia). Uraren ibilbidea aztertze aldera egin izan diren probetan ikusienez, Lasturko sarbegian behera desagertzen den ura Sasiolako iturburuan azaleratzen da, eta zuzen neurtuta, iturburutik 4 km-ra dago sarbegia. Dena den, horrek ez du esan nahi iturburuko ur guztia handik datorrenik, inguruko beste akuifero batzuetako ura ere isurtzen baita iturburu honetan.

Kanporantz irteerarik ez duten bi ur-laster daude Lasturko poljean (GIG 51), eta lehenago edo geroago, lurzoruan behera desagertu egiten dira biak. Sarbegi nagusia Abeletxe baserriaren ondoan dago; zuzen neurtuta Sasiolako iturburutik 4 km-ra, hain zuzen.

Lasturko harana, kareharrizko gailur handiz inguratua, NW-SE norabideko faila batean zehar garatu da (eta garatzen ari da). Faila horrek, harekin lotutako zartadurekin batera, erraztu egiten du prezipitazio-ura lurperara iragatea. Urak, azidoa izanik, disolbatu egiten du karbonatozko arroka; horrela, leizeak eta kobazuloak sortzen dira arroka barnean (barrunbe bertikal nahiz horizontalak, alegia), eta ura lurzorua gainazaletik behera iragaztea gero eta errazagoa izatea eragiten du horrek.

## NOLA BERTARATU

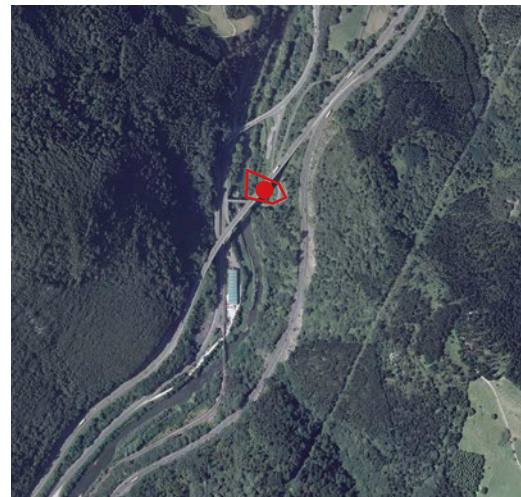
GI-3292 eta N-634 errepideen bidegurutzean aurrera joanda, Sasiola auzoan.

## GIG HAU IKUSTEKO LEKURIK ONENA

*In situ.*



Sasiolako iturburuaren ikuspegia eta kokapena, Deba ibaiaren ertzean.



**UTM KOORDENATUAK (30N EREMUA):**  
 X= 550918 m / Y= 4790802 m / Alt.= 4 m



Iturburua, gertutik ikusita.