

GEÓRANDO 7

LASTUR

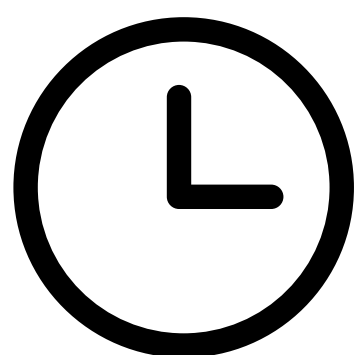
LA VALLÉE DE L'EAU

#GEOPARKEA

GEÓRANDO LASTUR

INFORMATIONS PRATIQUES

PR Gi 44



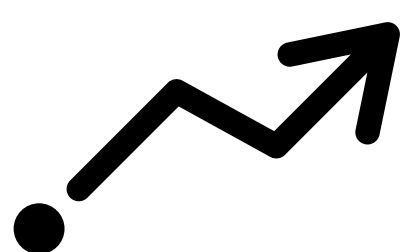
DURÉE

2 h



DISTANCE

6 km



DÉNIVELÉ

LASTUR:

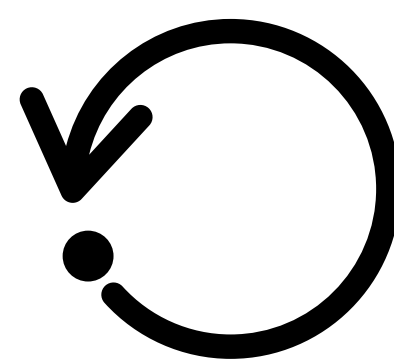
+86 m

-241 m

DEBA:

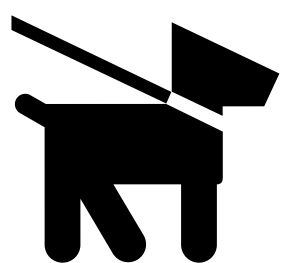
+241 m

-86 m



CIRCULAIRE

NON



geoparkea.eus



#GEOPARKEA



((112))

SOS DEIAK

GEÓRAN DO LASTUR

COMMENT S'Y RENDRE?

Point de départ: Parking d` Artzabal à Deba ou hameau San Nilolas à Lastur.

Ville la plus proche: Deba.

Coordonnées: 43°77'75.5"N 2°21'39.8"W

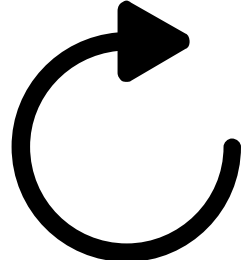
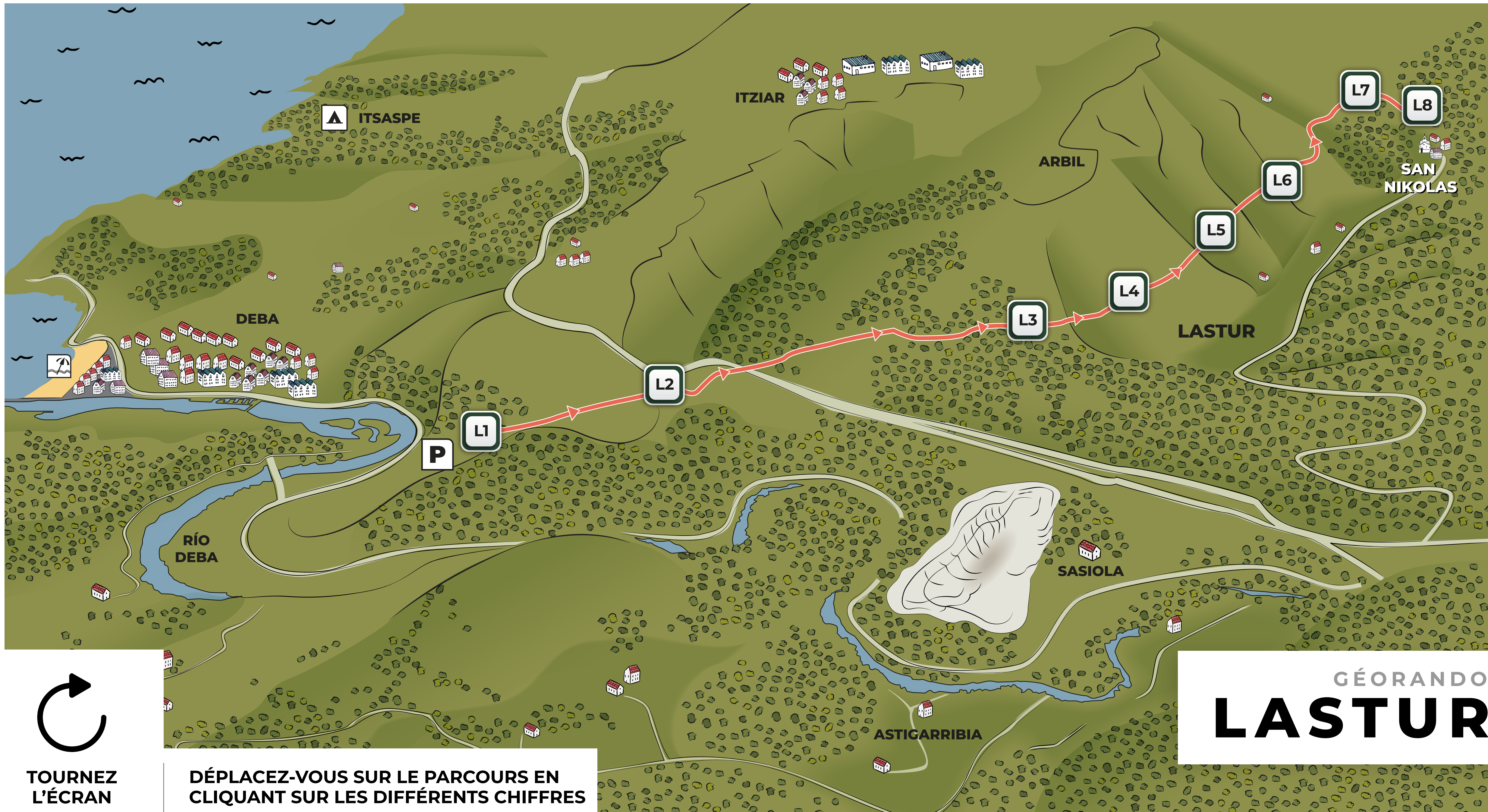
Accès à Deba: En voiture via la N-634 ou en transport public jusqu'à Deba et marcher jusqu'au parking d` Artzabal.

[Voir sur Google Maps](#)

Accès à Lastur: En voiture depuis le col d'Itziar ou en prenant la sortie sur la N-634 dans le hameau de Sasiola (Deba).

[Voir sur Google Maps](#)





TOURNEZ
L'ÉCRAN

DÉPLACEZ-VOUS SUR LE PARCOURS EN
CLIQUANT SUR LES DIFFÉRENTS CHIFFRES

GÉORANDO
LASTUR



INTRODUCTION

La vallée de Lastur est une vaste dépression allongée, formée par la dissolution du calcaire.

Le canal d'irrigation, aménagé au début du XX^e siècle, offre d'excellentes possibilités d'exploration.

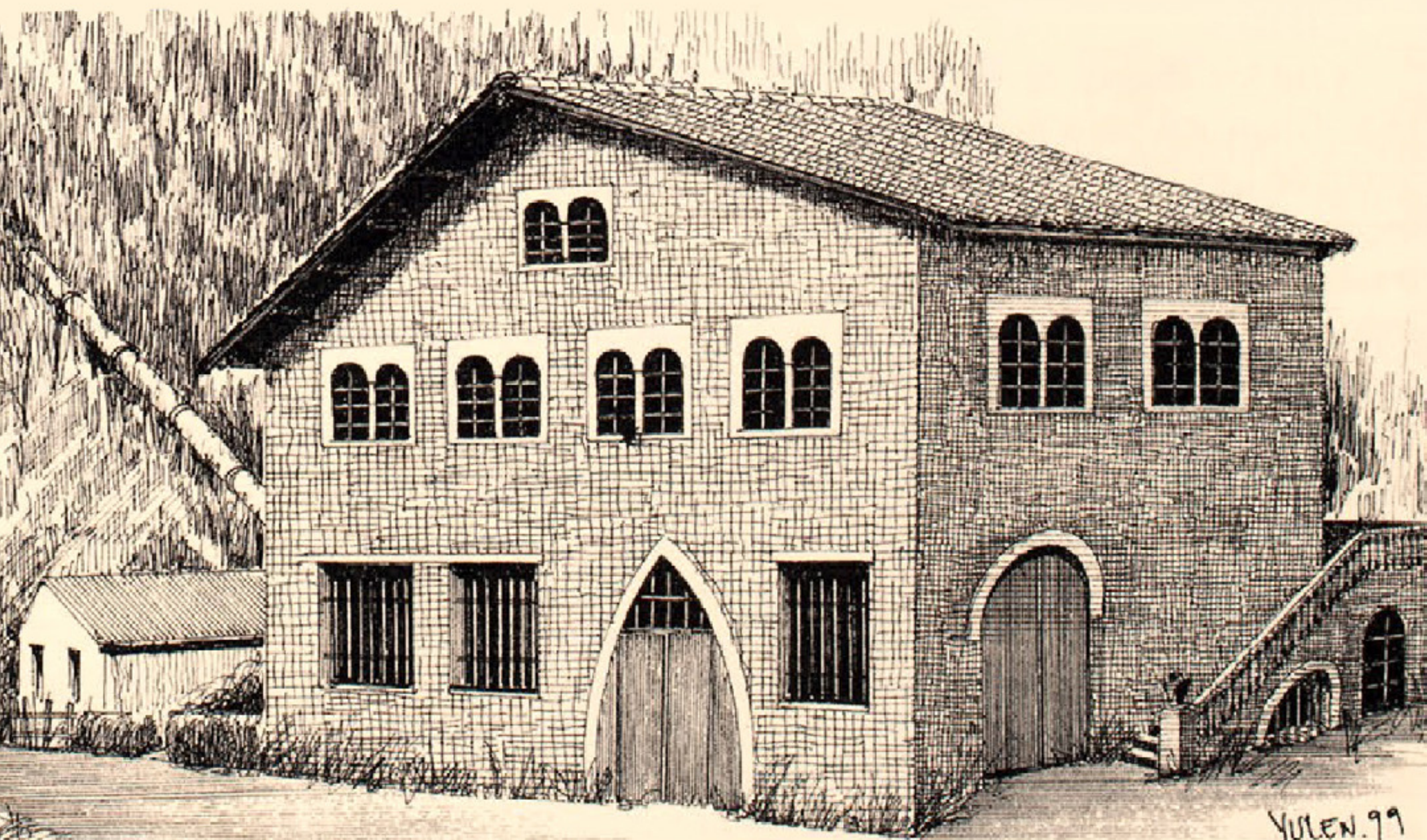


Cet itinéraire géographique comporte huit points d'intérêt signalés par des panneaux explicatifs. Partez à leur découverte et profitez des explications.



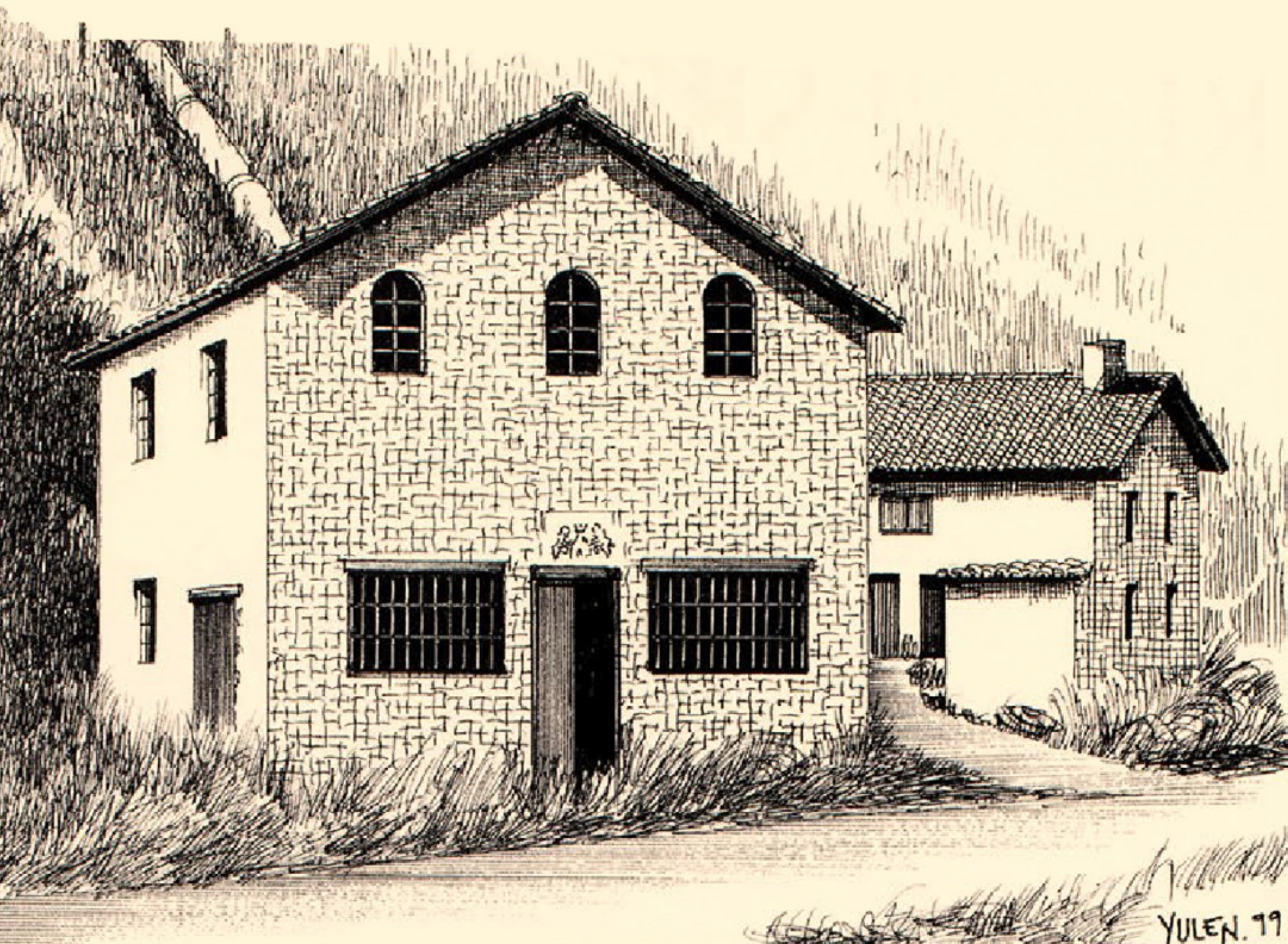
LI

**LA CENTRAL
HIDROÉLECTRIQUE DE
DEBA**



L1

La centrale électrique d'Artzabal a été mise en service en 1926 et a fourni pendant plusieurs décennies environ 20 % des besoins énergétiques de la ville de Deba.



L'infrastructure hydroélectrique a été complétée par la centrale d'Ugartezarra, située dans la partie supérieure de la vallée de Lastur. Cette centrale captait l'eau des sources situées en amont.



L2

**ARNO. PYRAMIDES DE
CALCAIRE ET FORÊTS
DE CHÊNES**



Pyramides du mont Arno



Vallée de Deba

Gurutzeta 610 m

Arno 618 m

Chênaie verte cantabrique

L2

Le massif de l'Arno est une Zone Spéciale de Conservation (ZSC) créée en 2013 en raison de la valeur de ses forêts de **chênes verts cantabriques**. Il fait partie du **Réseau Natura 2000**, un réseau européen pour la conservation de la biodiversité.



CHÊNAIES CANTABRIQUES



Les chênes verts sont caractéristiques d'un **climat plus méditerranéen**. À Gipuzkoa, ils ont été préservés sur des pentes calcaires abruptes, avec très peu de sol et une faible disponibilité en eau.



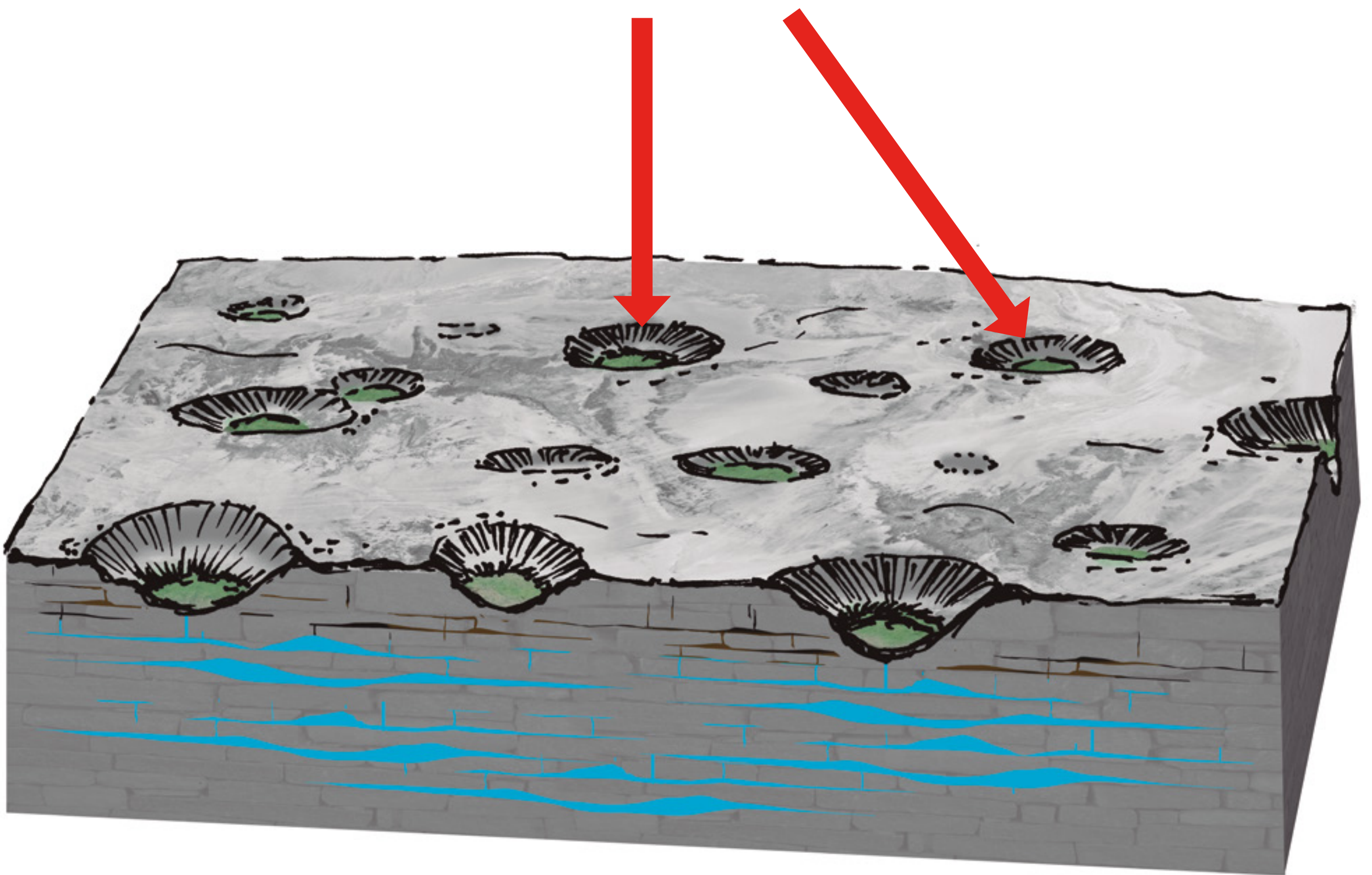
Les **sangliers** comptent parmi les animaux les mieux adaptés aux denses forêts de chênes verts. Ils sont petits, rapides et leur peau est aussi dure que du papier de verre.

N'oubliez pas de lever les yeux au ciel: le **vautour percnoptère** vous observe.



KARST ET PYRAMIDES DE CALCAIRE

Dolines de dissolution



Comment se forment ces pyramides?

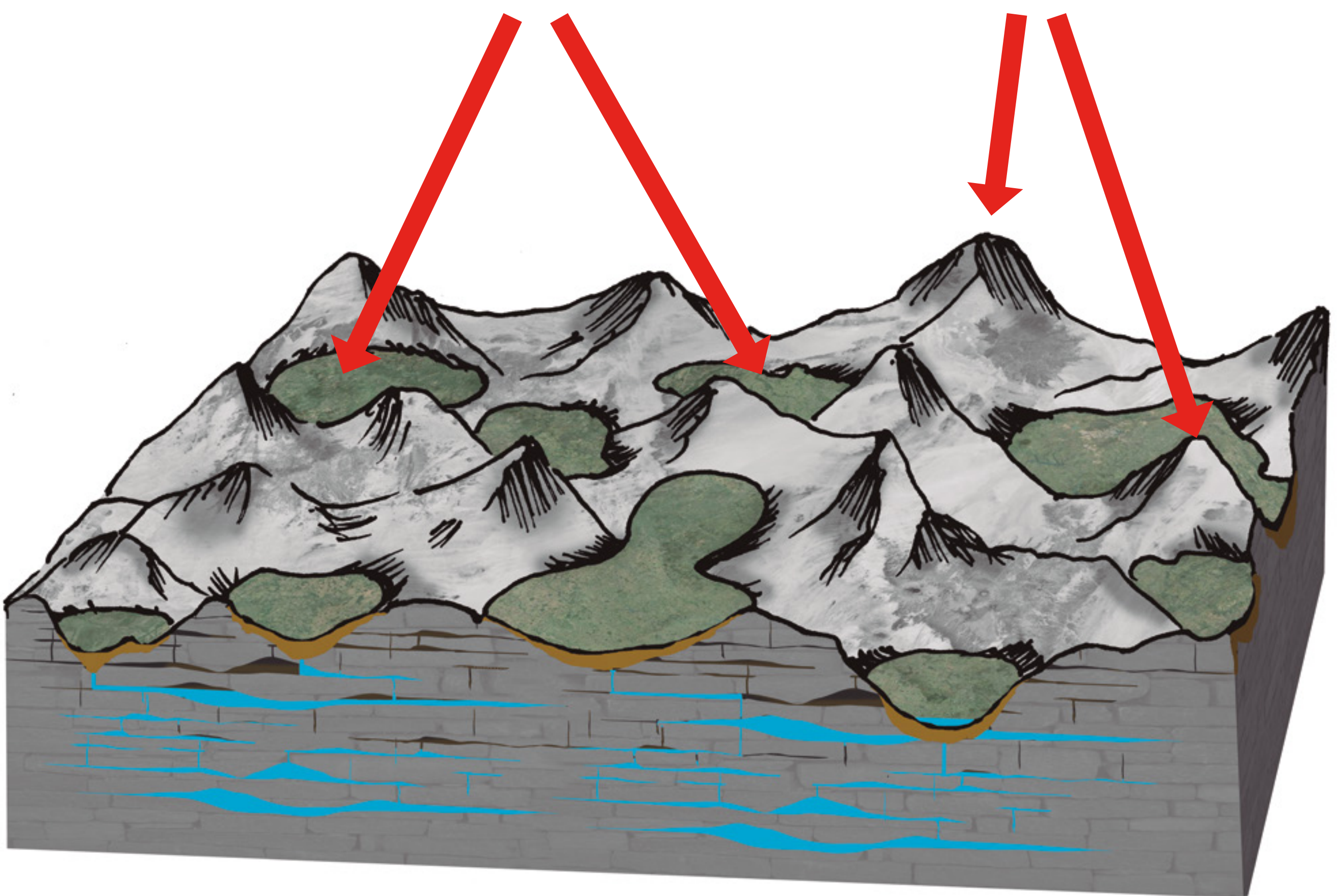
1. Il y a environ cinq millions d'années, le calcaire a émergé de la mer et a commencé à se dissoudre sous l'effet des eaux de pluie qui se sont acidifiées au contact de l'atmosphère et de la végétation au sol.



KARST ET PYRAMIDES DE CALCAIRE

Dépressions

Pinacles

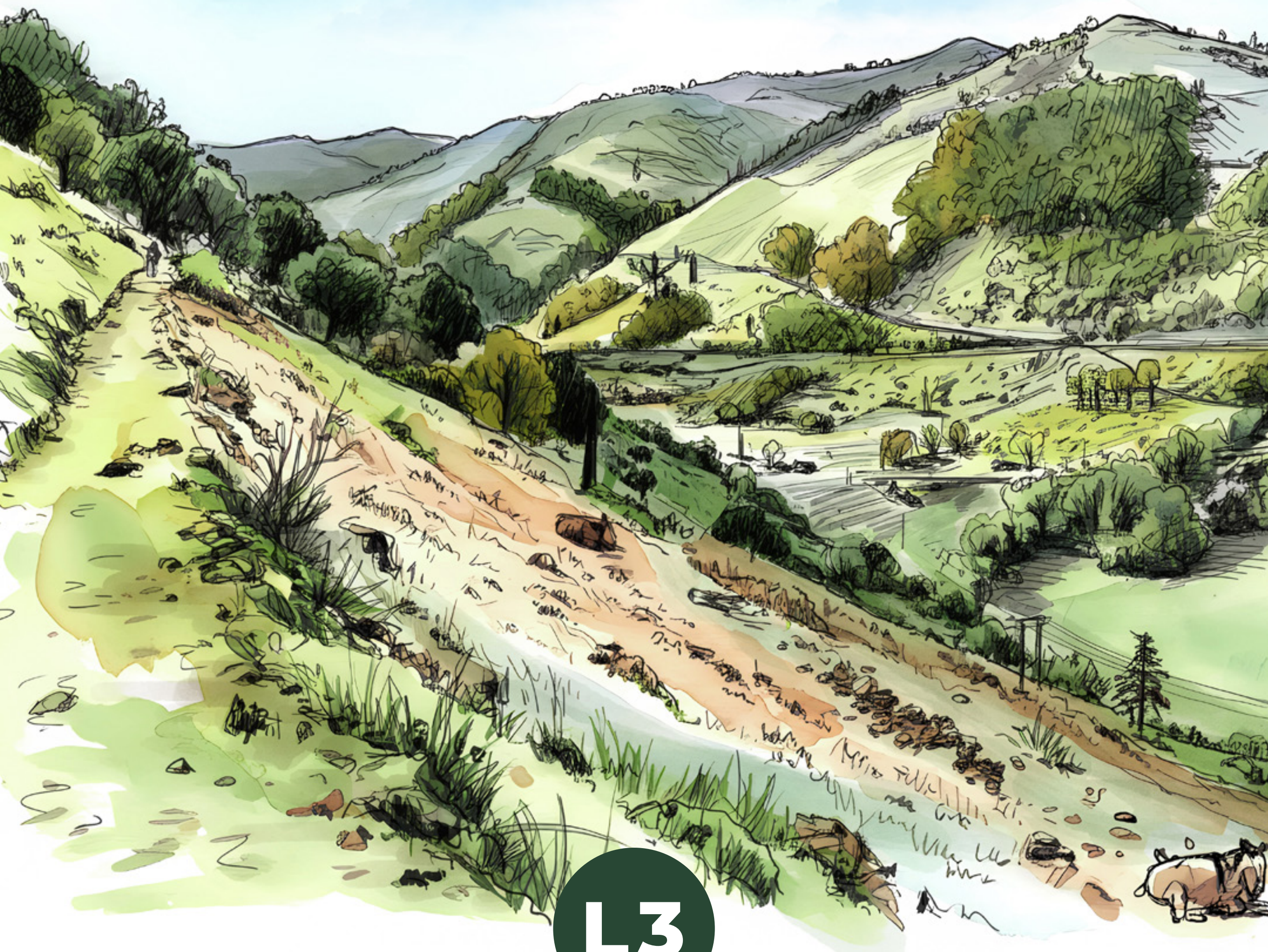


2. Les dolines s'agrandirent et des vallées se formèrent. Les calcaires les plus résistants se dissolvèrent en forme de pyramide, donnant naissance à un paysage karstique typique des régions subtropicales.



L3

LE CANAL D'EAU



L3

Entre 1920 et 1928, le conseil municipal de Deba a encouragé la construction du canal de Lastur et de centrales hydroélectriques pour approvisionner la municipalité en eau et en électricité.



L'infrastructure complète comprenait plus de **8 kilomètres** de canaux pour acheminer l'eau des sources karstiques de la partie supérieure de la vallée de Lastur jusqu'à Deba.



L4

UNE VALLÉE FERMÉE



Lastur Poljé

Fermeture de la vallée

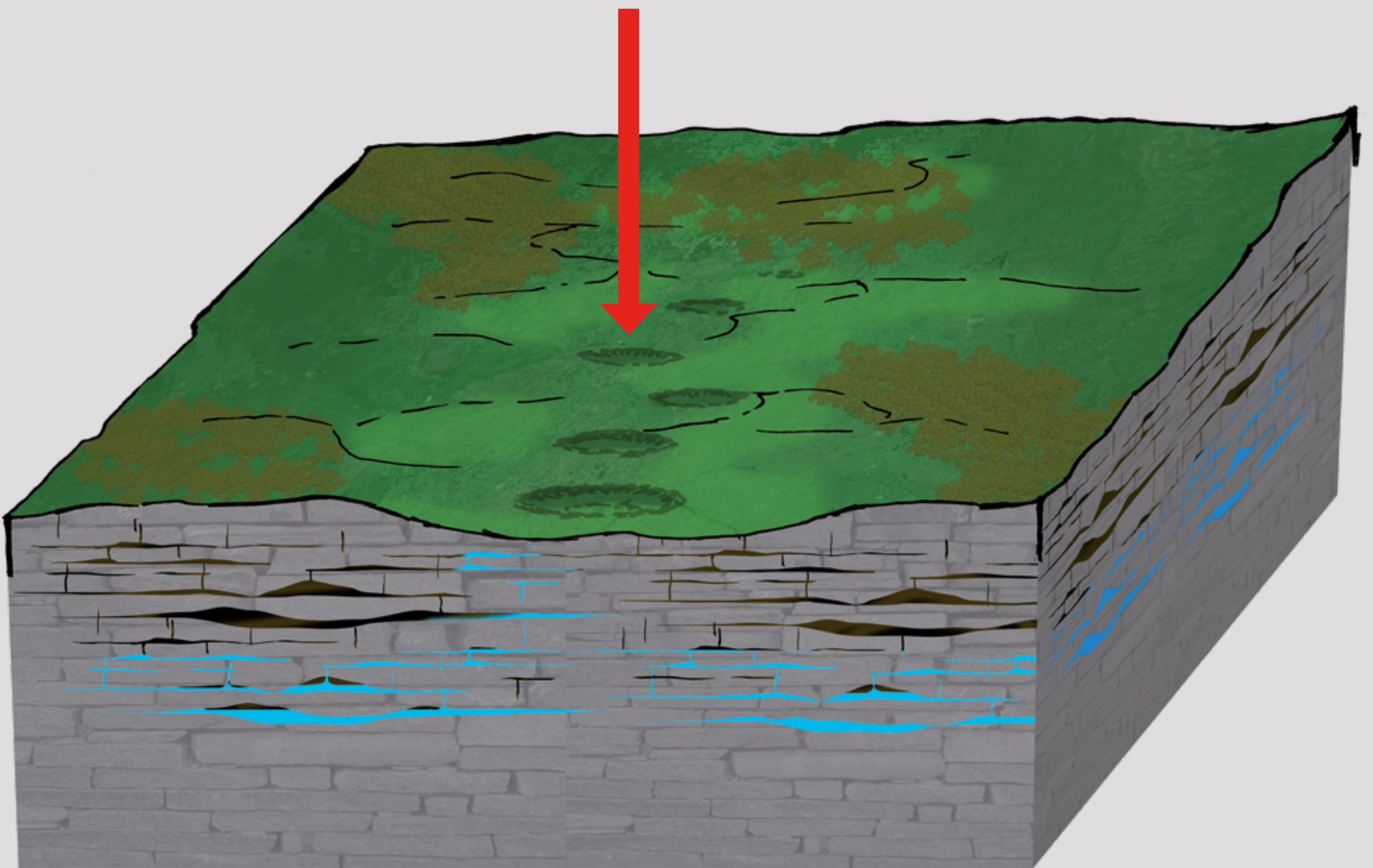


L4

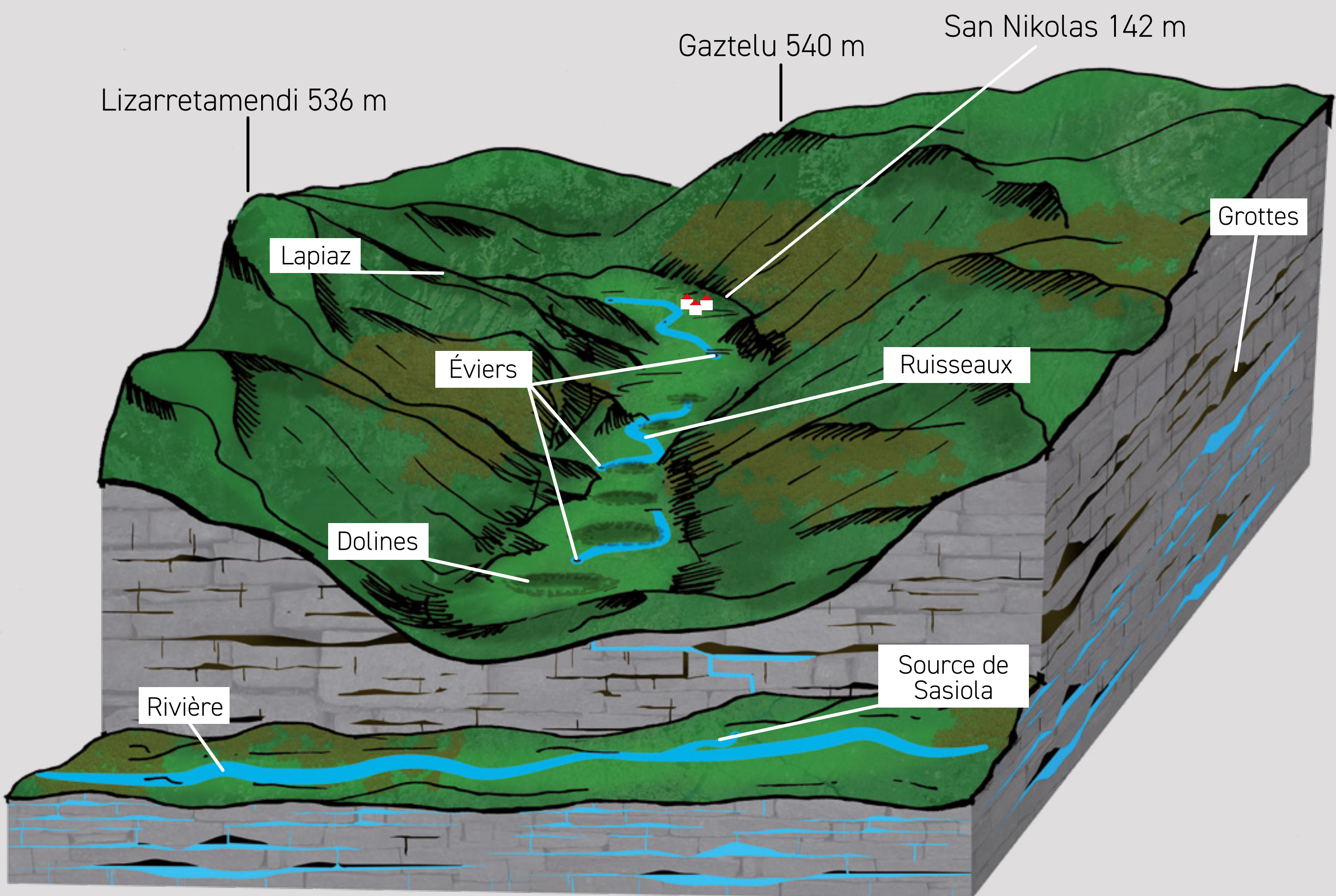
Observez le paysage qui vous entoure. Lastur est une vallée fermée et isolée. En réalité, il s'agit d'**une grande dépression** allongée appelée **poljé**, formée par la lente dissolution du calcaire.



Dolines de dissolution



Il y a environ cinq millions d'années, le calcaire qui forme aujourd'hui ces montagnes a progressivement émergé de la mer. L'eau a commencé à le dissoudre, créant ainsi une **série de dolines**, de petites dépressions en forme d'entonnoir.



Les dolines se rejoignent et la dissolution continue, donnant naissance à **une dépression allongée** d'environ 3 km de long et 500 m de profondeur appelée poljé.



Grotte d`Arbil

Les pentes du Lastur recèlent de nombreuses grottes qui témoignent **d'anciens conduits d'eau souterrains.**

Leur étude permet de reconstituer la formation du poljé.



La dissolution du calcaire laisse une accumulation de sédiments fins et insolubles au fond de la vallée, créant ainsi des **sols fertiles** très propices à la production agricole.



LS

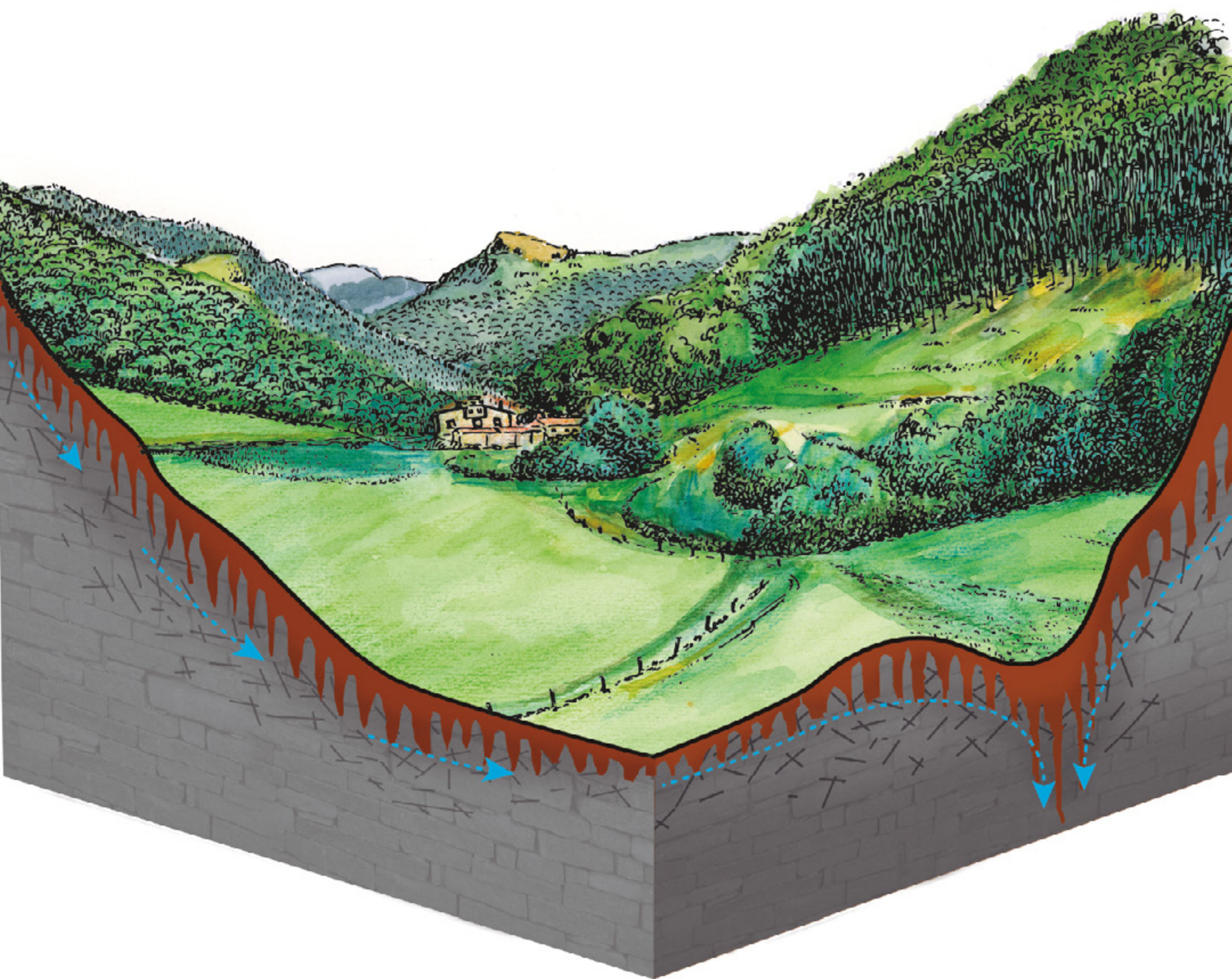
**DOLINES. LES
ENTONNOIRS DE
LASTUR**



Dolines de dissolution

L5

L'eau s'infiltré à travers une succession de puisards et de dolines en forme d'entonnoir.



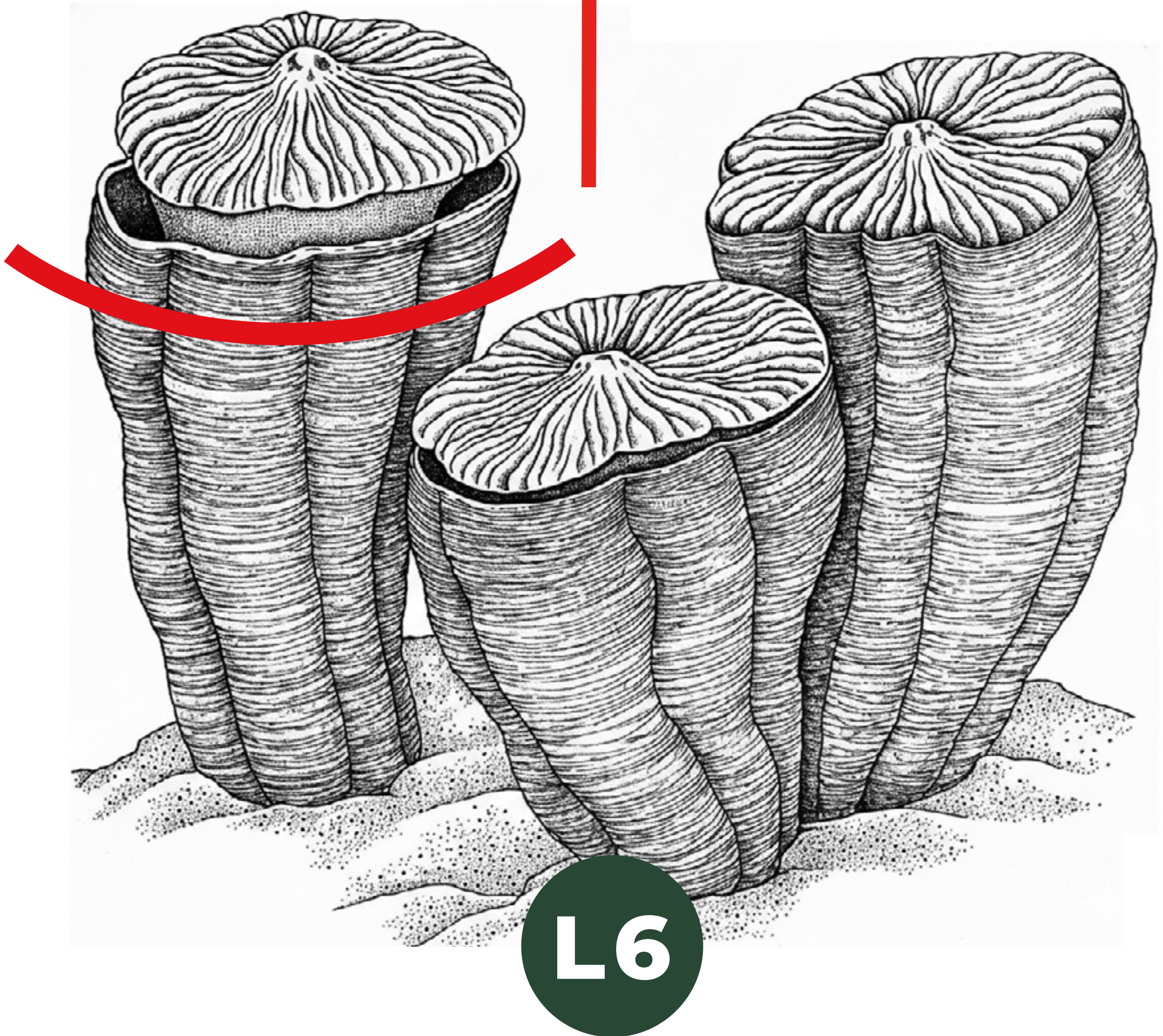
Les dolines recueillent les eaux de surface et les acheminent vers l'intérieur de **l'aquifère**.

Les eaux de Lastur traversent la montagne et se jettent dans la **rivière Sasiola**, un affluent de la rivière Deba, située à environ un kilomètre.



LG

**FOSSILES D'UNE MER
TROPICALE**



Si vous observez les rochers au bord du canal, vous verrez des **fossiles de rudistes**, des bivalves en forme de cône qui ont construit de grands récifs dans la mer tropicale du Crétacé, il y a environ 100 millions d'années.



L7

**MONTAGNES
CORALLIENNES**



Les montagnes à l'intérieur du Géoparc sont composées de calcaire résistant formé dans une mer tropicale il y a environ 100 millions d'années.

Ce calcaire est extrait à Lastur et est une pierre ornementale réputée.



Dans la partie supérieure de la vallée de Lastur se trouve le hameau d'Arbiskoa, où se situent les sources qui ont motivé la construction du canal de Lastur.

Le débit de ces sources est estimé à environ 50.000 litres par jour.



L8

**LASTUR. UNE PLACE
TRÈS UNIQUE**

GEÓRAN DO LASTUR

L8 LASTUR. UNE PLACE TRÉS UNIQUE



L8

Depuis le XVII^e siècle, la place et **l'ermitage de San Nikolas** sont le point de rencontre des habitants de la vallée de Lastur.

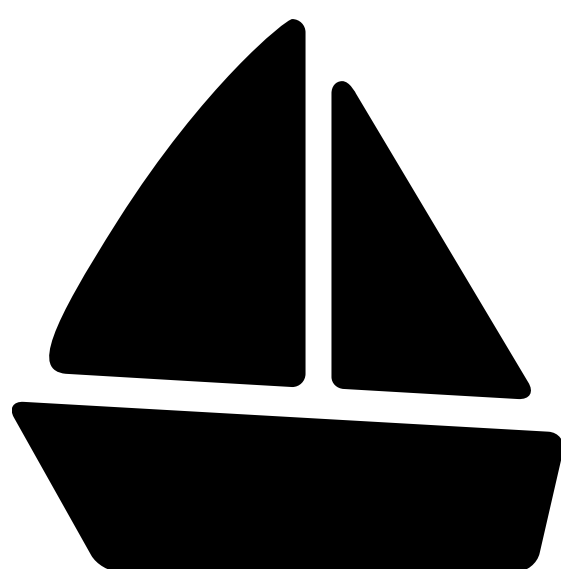


Les arènes uniques de Lastur sont le berceau de la tauromachie basque depuis la fin du XIXe siècle. **Les taureaux de Lastur**, de race locale Betizu, ne sont pas particulièrement grands, mais sont réputés pour leur vitesse et leur intelligence.

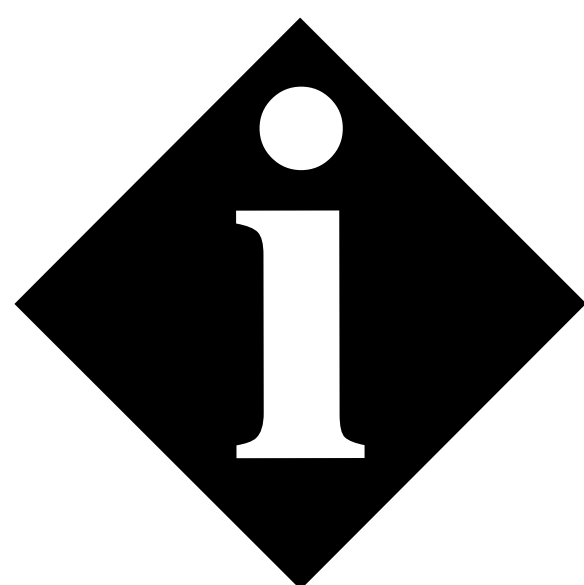
GEÓRANDO LASTUR
+ INFORMATION



**VOIR D'AUTRES
GÉORANDOS**



**PROGRAMME DE
VISITES GUIDÉES**



**CENTRE
D'INTERPRÉTATION
DE LASTUR**

geoparkea.eus



#GEOPARKEA

GEOPARKEA

EUSKAL KOSTALDEA · COSTA VASCA

Gipuzkoako
Foru Aldundia
Diputación Foral
de Gipuzkoa



ETORKIZUNA ORAIN
Es futuro



EUSKO JAURLARITZA
GOBIERNO VASCO

INGURUMEN, LURRALDE PLANGINTZA
ETA ETXEBIZITZA SAILA

DEPARTAMENTO DE MEDIO AMBIENTE,
PLANIFICACIÓN TERRITORIAL Y VIVIENDA

EUSKADI
BASQUE COUNTRY