

7 GEOIBILBIDEA

LASTUR

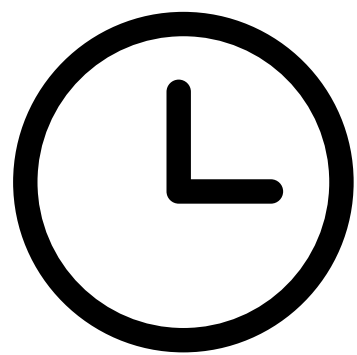
URAREN BAILARA

#GEOPARKEA

LASTUR GEOIBILBIDEA

INFORMAZIO PRAKTIKOA

PR Gi 44



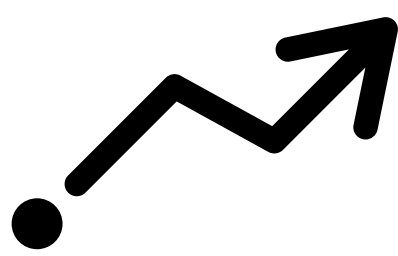
IRAUPENA

2 h



DISTANTZIA

6 km



DESNIBELA

LASTUR:

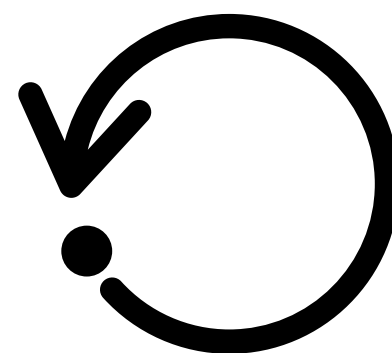
+86 m

-241 m

DEBA:

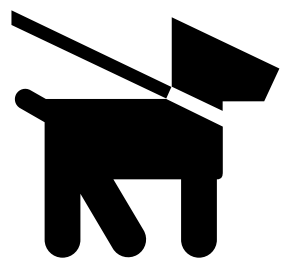
+241 m

-86 m



ZIRKULARRA

EZ



geoparkea.eus



#GEOPARKEA



((112))

SOS DEIAK

LASTUR GEOIBILBIDEA

NOLA IRITSI?

Abiapuntua: Debako Artzabalgo aparkalekua eta Lasturko San Nikolas auzoa.

Gertuen dagoen herria: Deba.

Koordenadak: 43°17'15.5"N 2°21'39.8"W

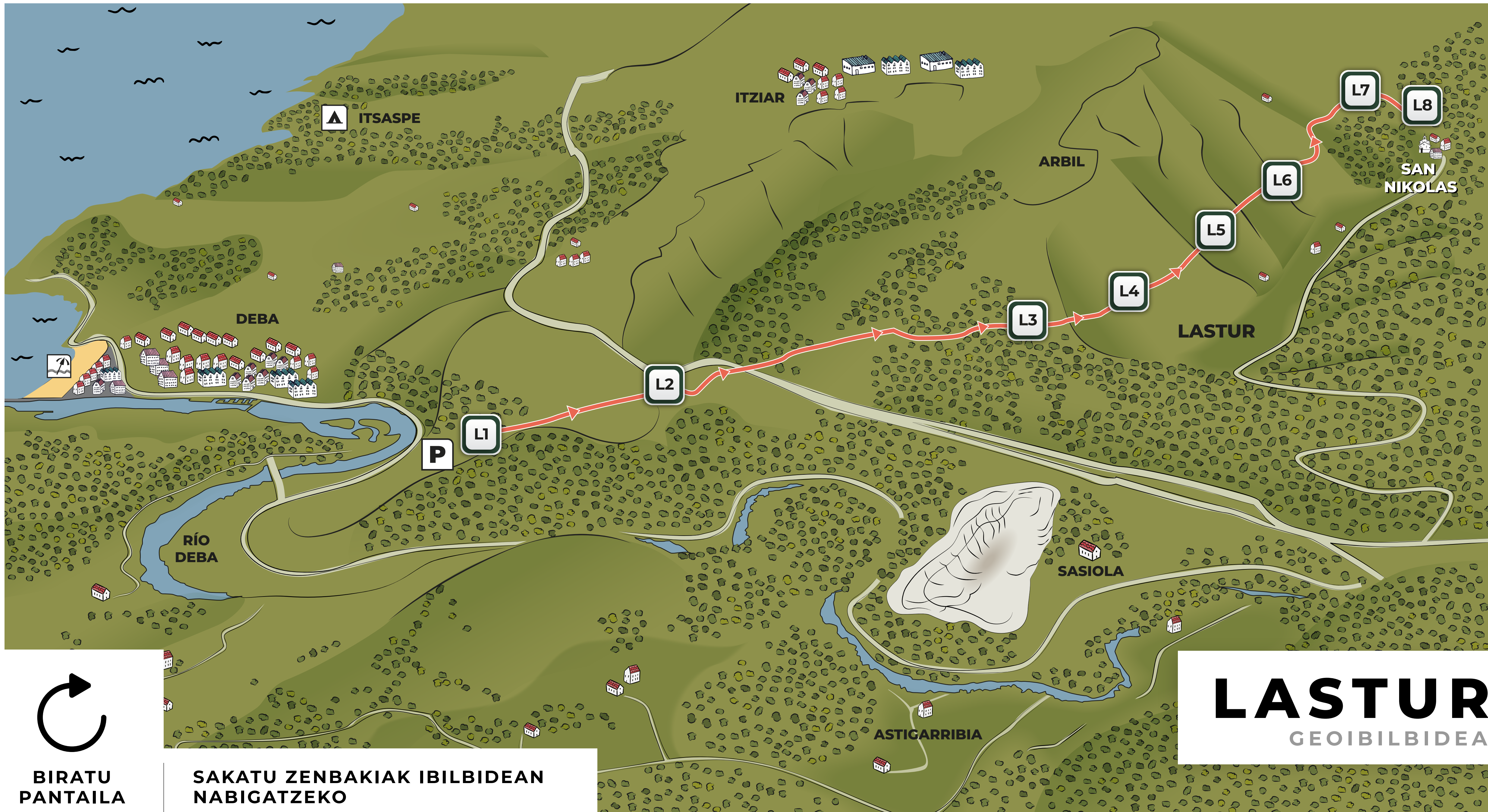
Deba: Autoz N-634 errepidez edo garraio publikoan Debaraino eta oinez Artzabalgo aparkalekuraino.

[Google Maps-en ikusi](#)

Lastur: Autoz, Itziarko gaineratik edo N-634 errepidez Sasiola auzotik (Deba).

[Google Maps-en ikusi](#)





**BIRATU
PANTAILA**

**SAKATU ZENBAKIAK IBILBIDEAN
NABIGATZEKO**

LASTUR
GEOIBILBIDEA



SARRERA

Lasturko harana kareharriaren disoluzioak sortutako sakonune luzexka handi bat da.

XX. mendearen hasieran eraikitako ur-kanalak aukera bikaina eskaintzen du eroso ibiltzeko.

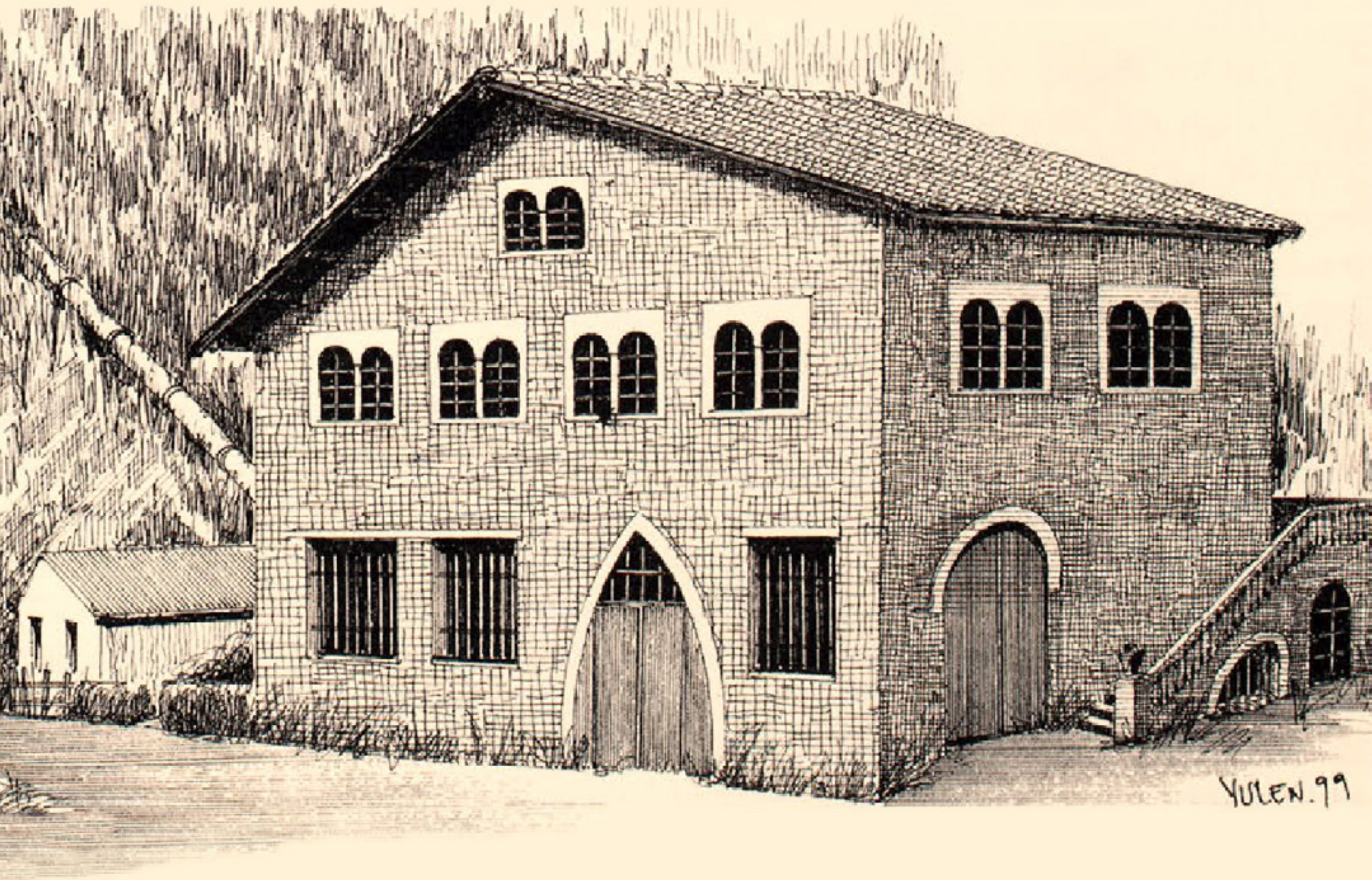


Ibilbidean zehar plakekin seinaleztatuta dauden **8 interesgune** ditu Geoibilbide honek.



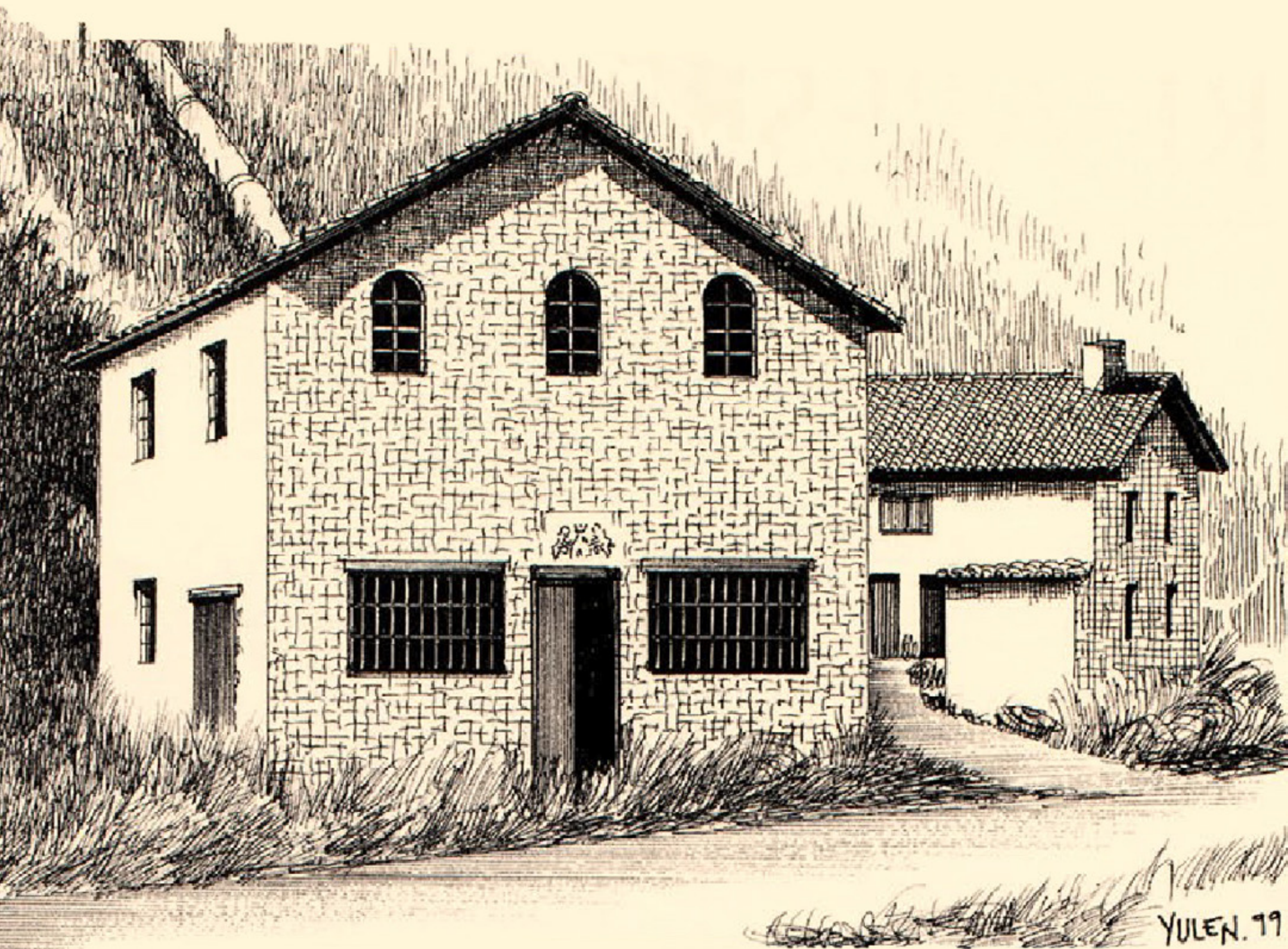
LI

**DEBAKO
ZENTRAL
HIDROELEKTRIKOA**



L1

Artzabalgo zentrala 1926an jarri zen martxan, eta zenbait hamarkadatan Deba herriko energia-eskariaren % 20 inguru sortzen zuen.



Azpiegitura osatzeko, Ugartezarrako zentrala zegoen, Lastur bailararen goiko aldean, goiko iturburuetako ura biltzen zuena.



12

**ARNO.
KAREHARRIZKO
PIRAMIDEAK
ETA ARTADIAK**



Arnoko piramideak



Deba
bailara

Gurutzeta 610 m

Arno 618 m

Artadi kantauriarra

L2

Arno mendigunea Kontserbazio Bereziko Eremua (KBE) izendatu zuten 2013an, bere **artadi kantauriarren balioagatik. Natura 2000 Sarean** dago, biodibertsitatea kontserbatzeko Europako sarean.

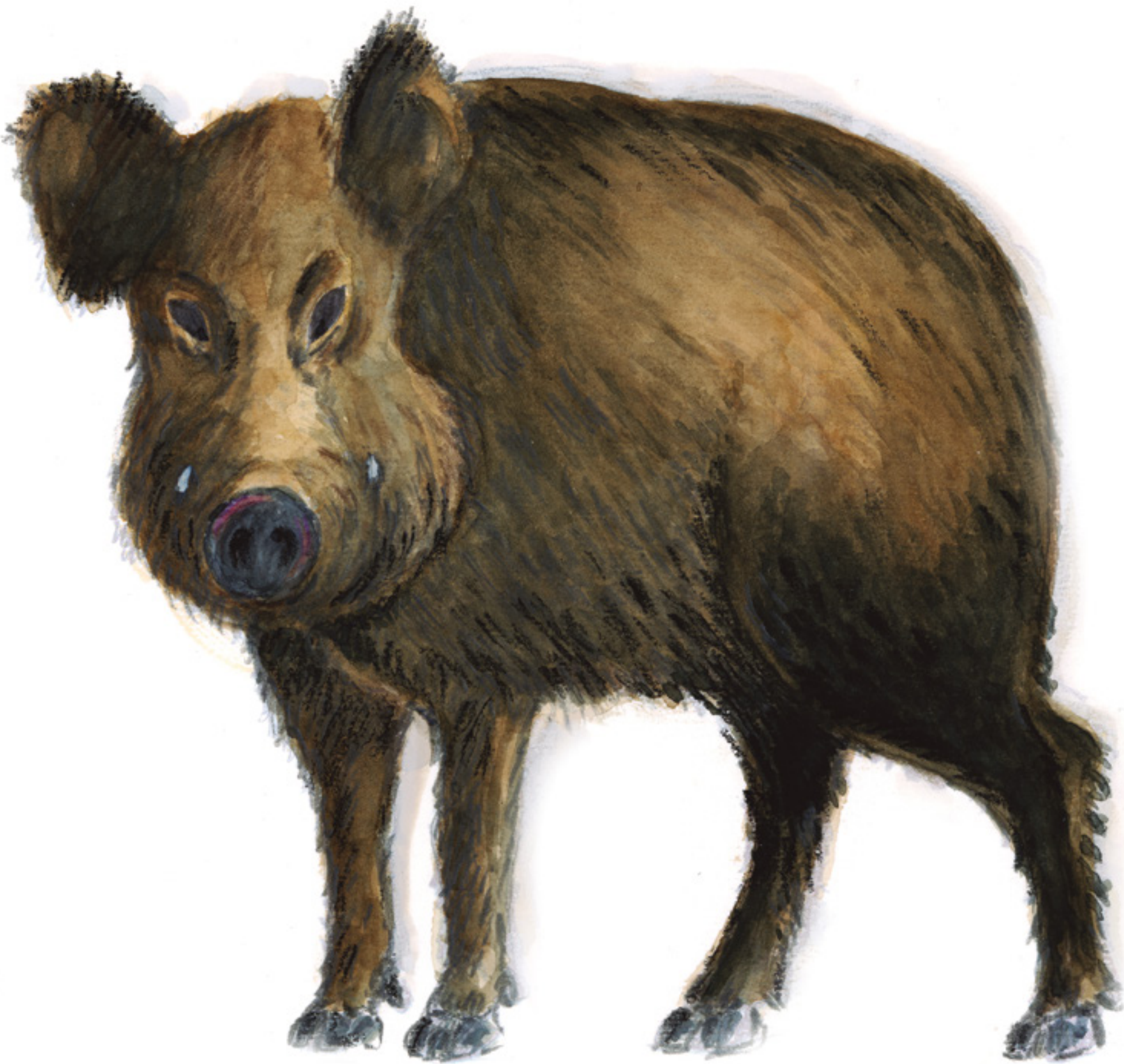


ARTADI KANTAUARRAK



Arteak **klima**

mediterraneoagoetakoak dira eta lur gutxi duten kareharrizko hegal oso inklinatuetan kontserbatzen dira, Gipuzkoan.



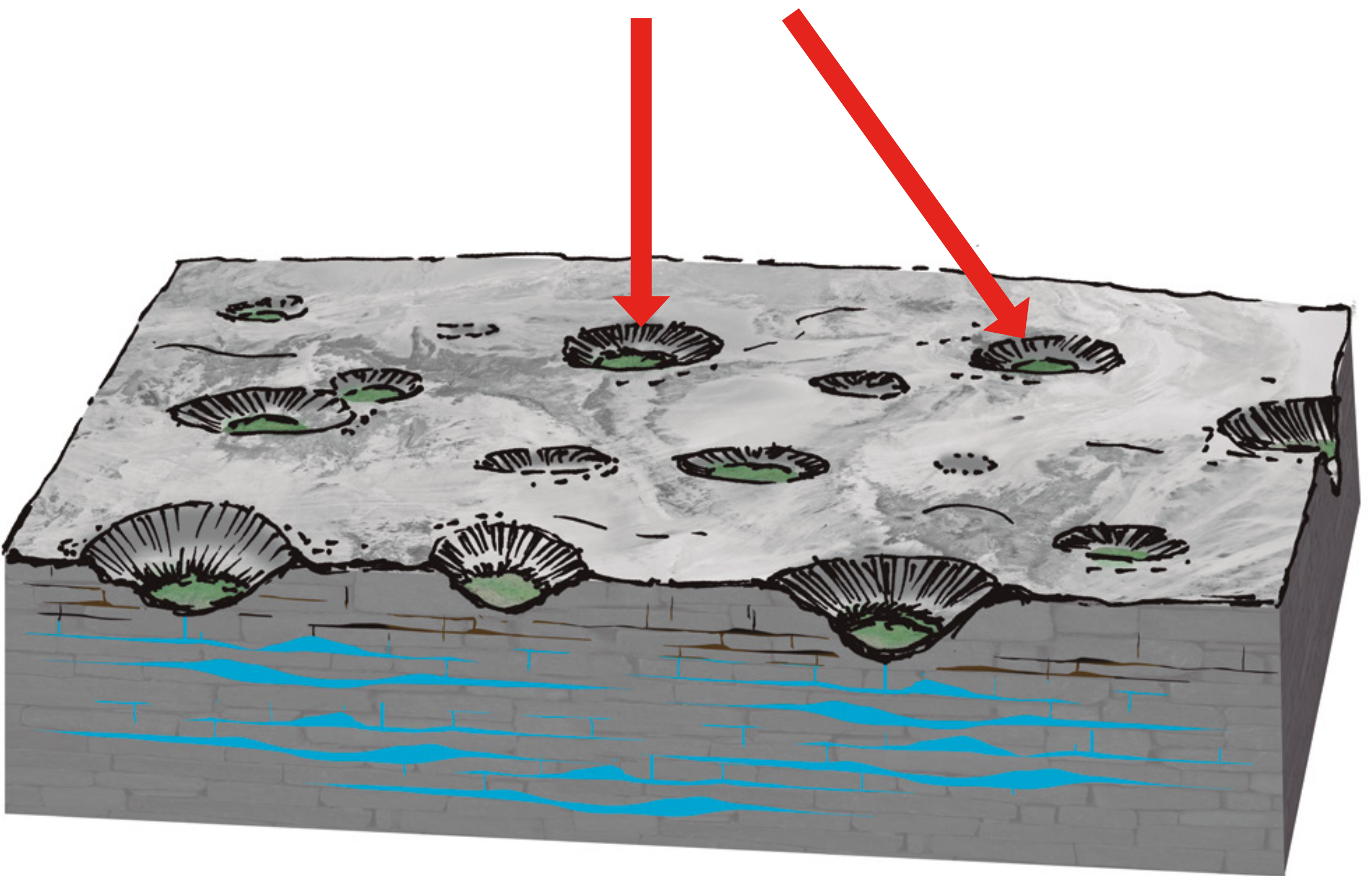
Basurdea artadien adar artera ondoen egokitzen den animalietako bat da. Baxuak eta azkarrak dira, eta lixa bezain azal gogorra dute.

Sai zuria: ez ahaztu zerura begiratzea, sai zuria goitik zelatan dago.



KARST ETA KAREHARRIZKO PIRAMIDEAK

Disoluzio-dolinak



Nola sortzen dira piramide hauek?

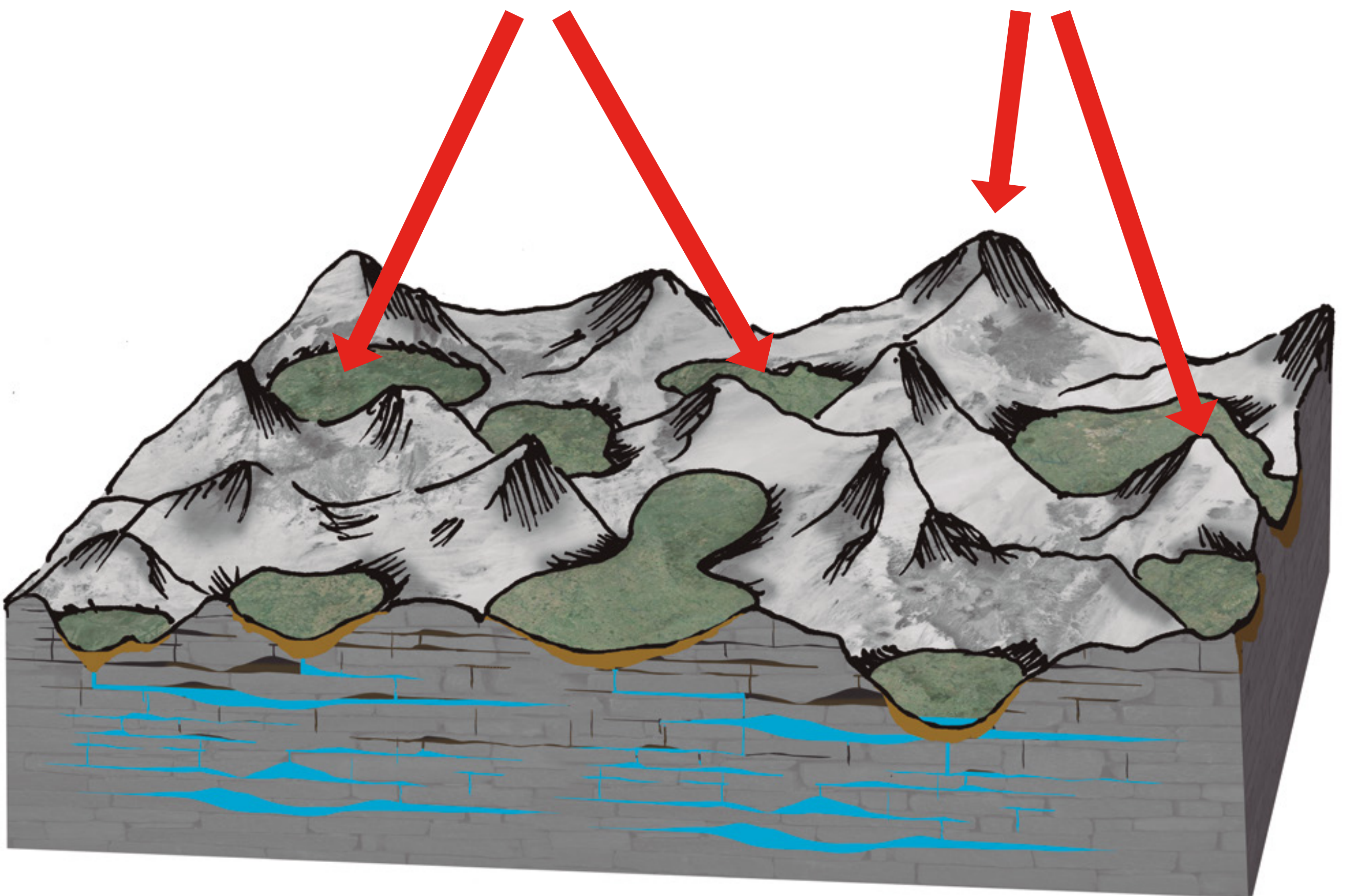
1. Duela 5 milioi urte inguru, kareharriak itsasotik azaleratu ziren eta atmosferarekin eta lurzoruko landarediarekin kontaktuan azidotzen den euri-uragatik disolbatzen hasi ziren.



KARST ETA KAREHARRIZKO PIRAMIDEAK

Sakonuneak

Pinakuluak

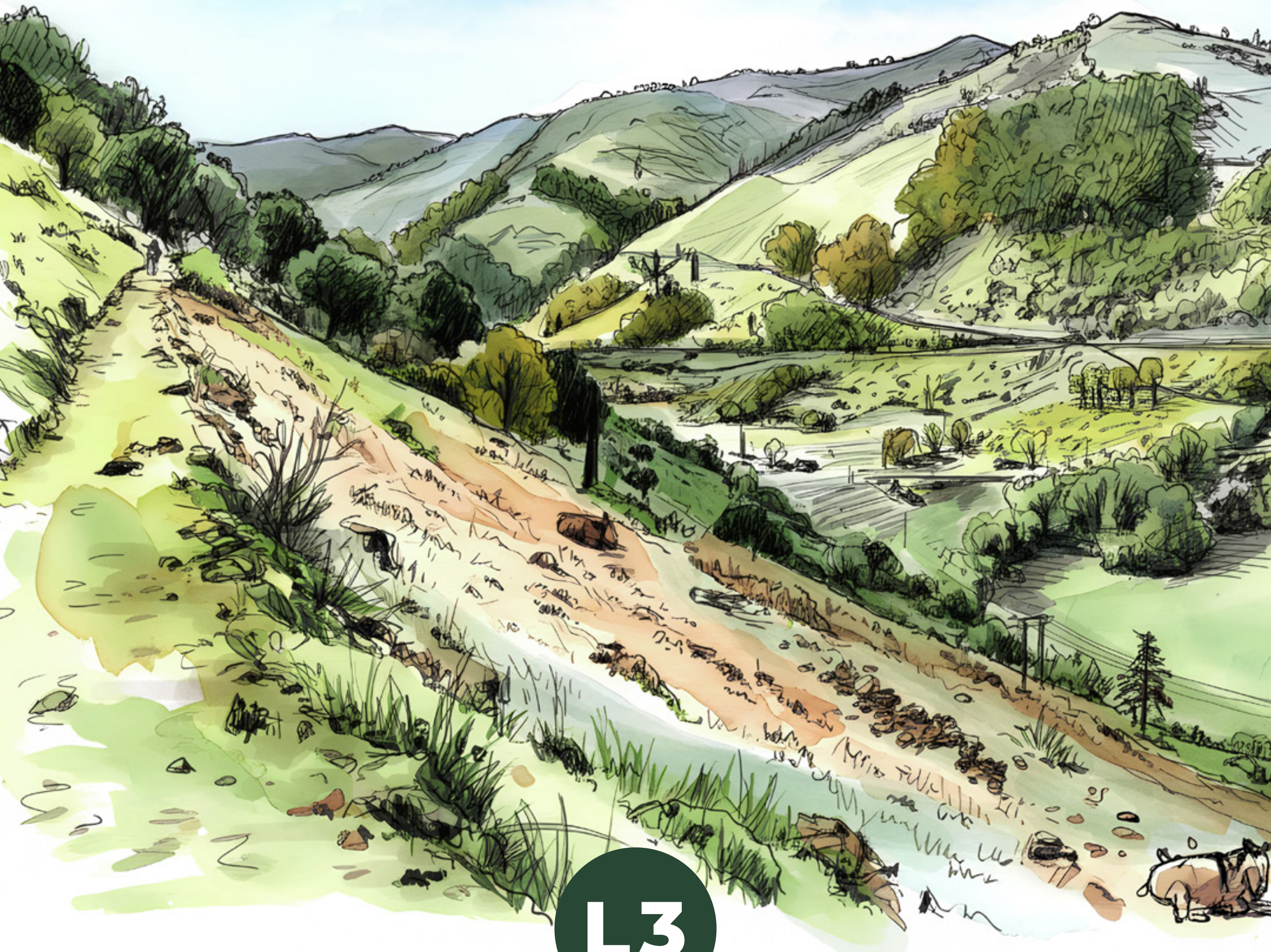


2. Dolinak handituz joan ziren eta haranak sortu ziren. Kareharri erresistenteenak piramide moduan desegin ziren, eskualde subtropikaletako karst tipiko bat sortuz.



13

**URAREN
KANALA**



L3

1920 eta 1928 bitartean, Debako Udalak Lasturko kanalaren eta zentral hidroelektrikoen eraikuntza sustatu zuen, udalerria urez eta elektrizitatez hornitzeko.

LASTUR GEOIBILBIDEA

L3 URAREN KANALA



Azpiegiturak **zortzi kilometro** baino gehiagoko luzera du eta ura haraneko iturri karstikoetatik Debaraino eramaten du.



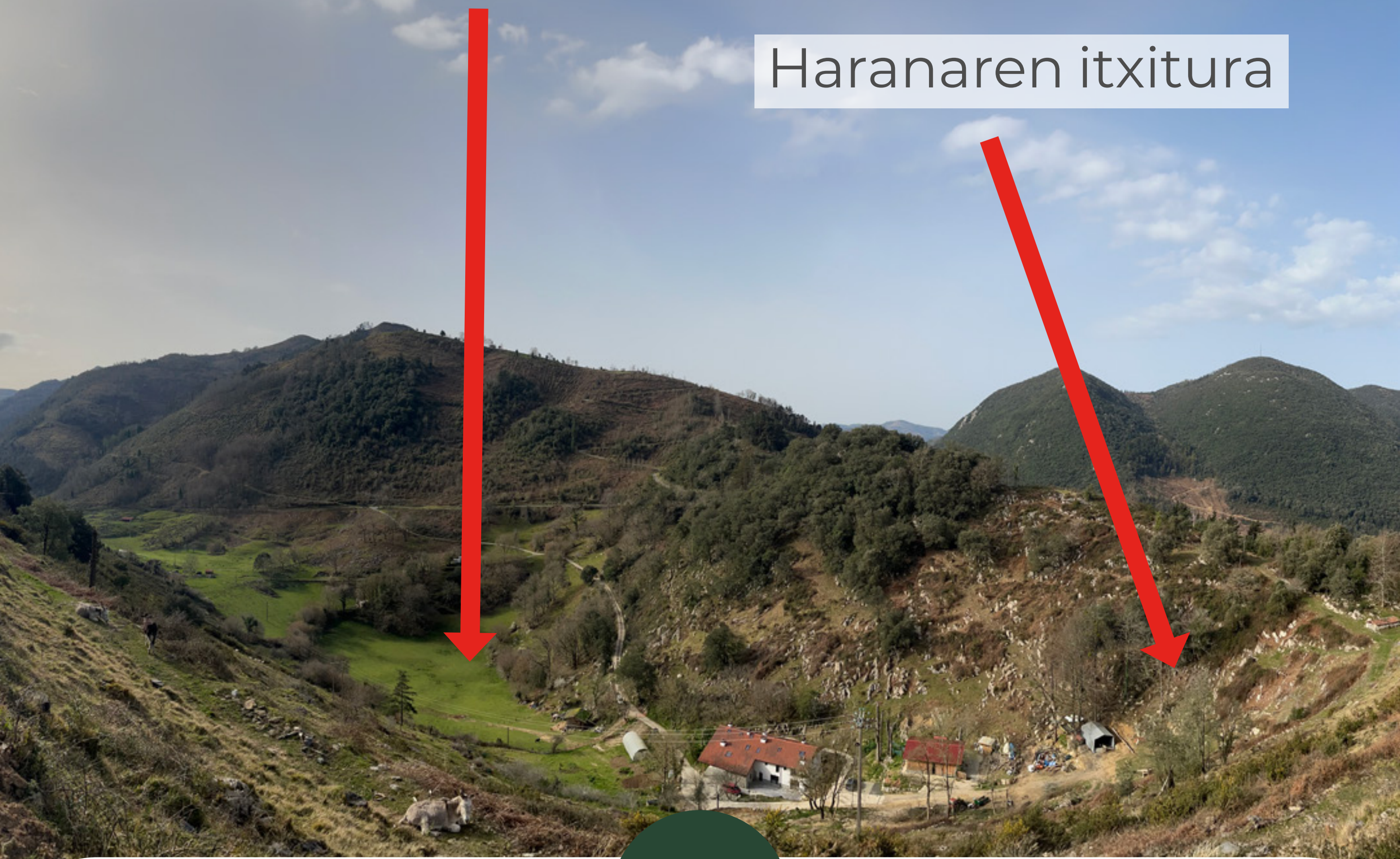
L4

**HARAN
ITXI BAT**



Lasturko poljea

Haranaren itxitura

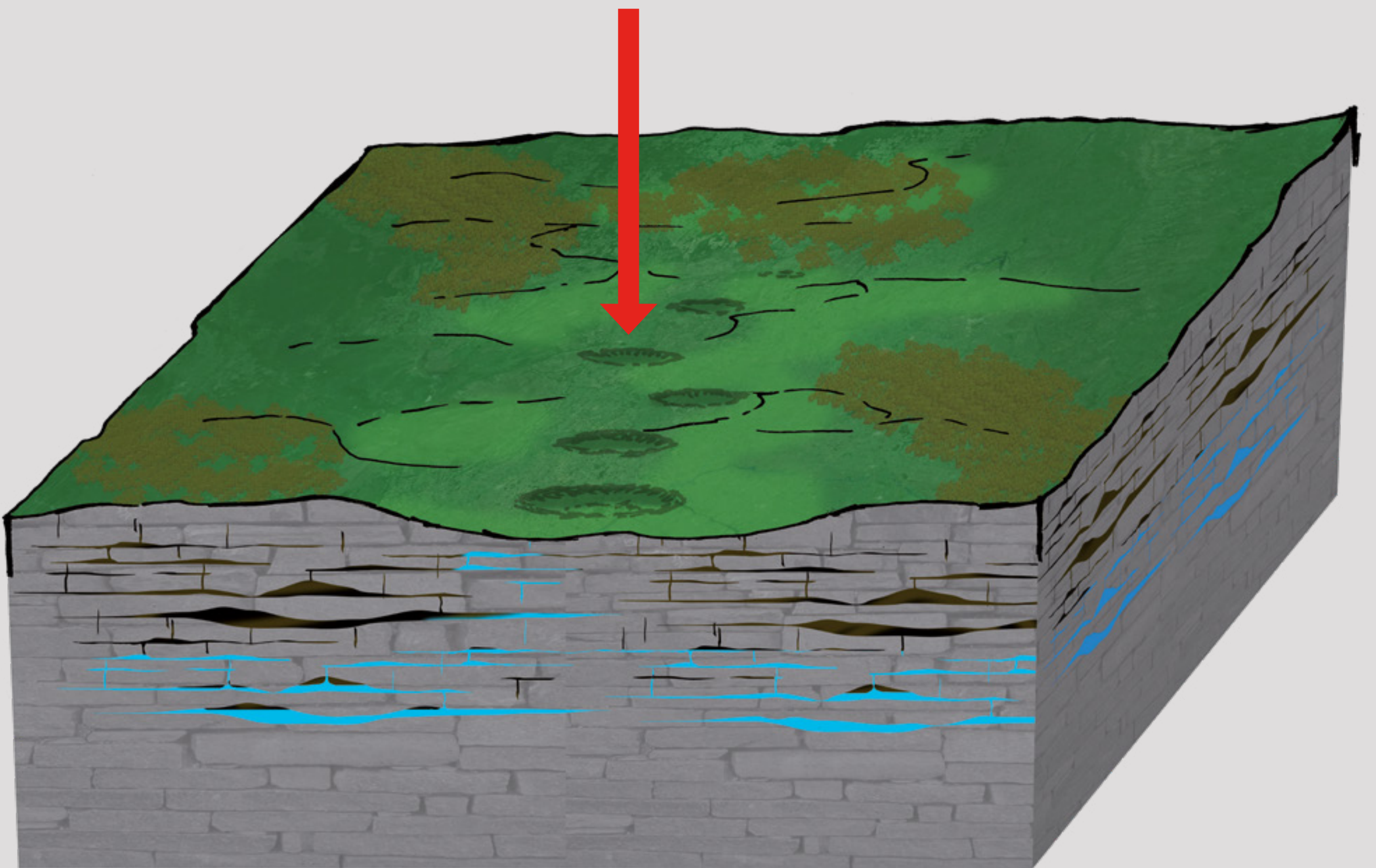


L4

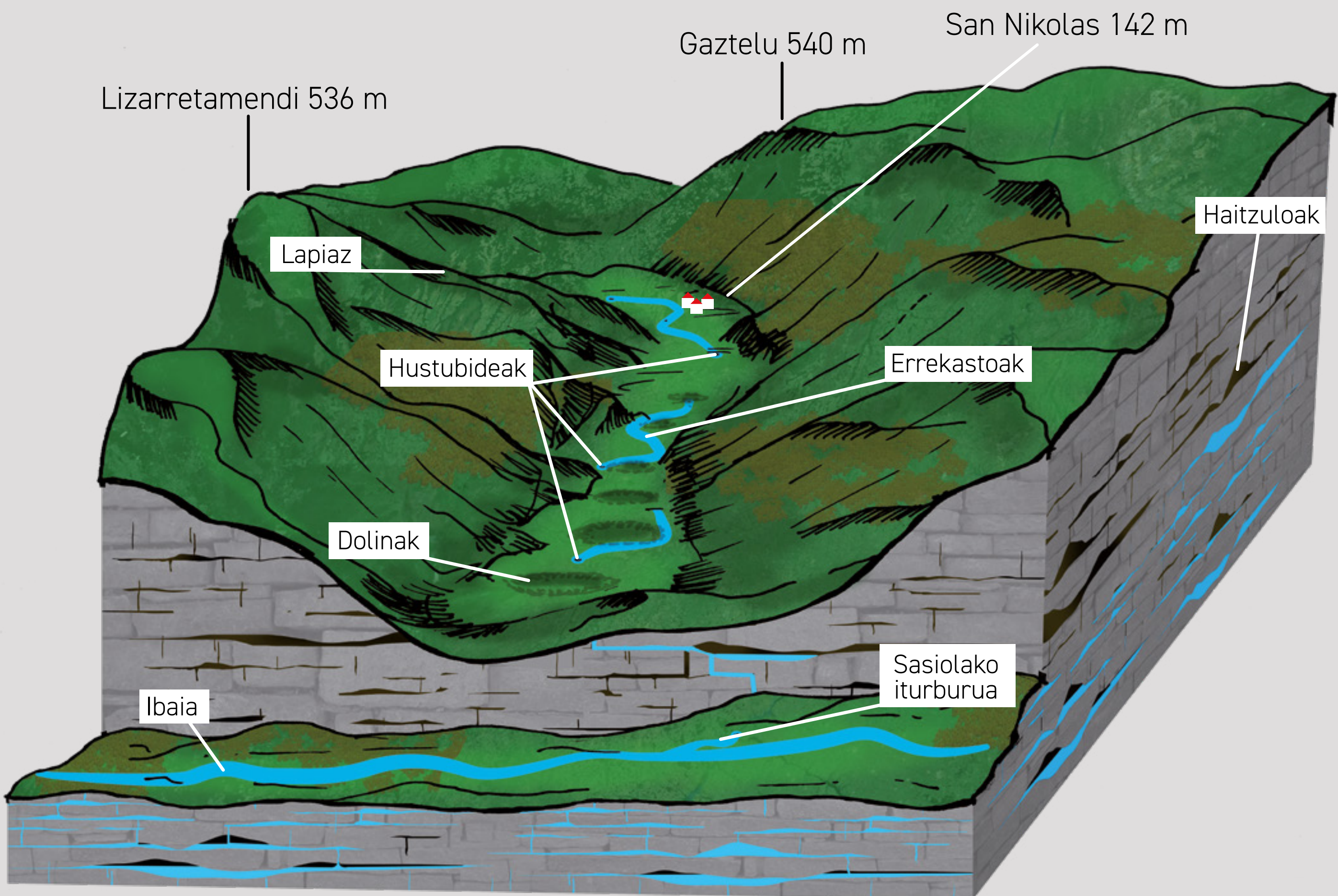
Begiratu inguruko paisaiari. Lastur haran itxi eta isolatua da. Egia esan, forma luzeko **sakonune handi bat** da, **polje** izenekoa, kareharriaren disoluzio geldoagatik sortu dena.



Disoluzio-dolinak



Duela bost milioi urte inguru, gaur egun mendi horiek osatzen dituzten kareharriak itsasotik azaleratu ziren pixkanaka. Ura disolbatzen hasi zen, **dolinak lerrokatuz**, “inbutu” formako sakonune txikiak sortuz.



Dolinak haien artean elkartzen dira, eta disoluzioak 3 km luze eta 500 m sakon dituen **depresio luze bat** eragiten jarraitzen duen, polje izenekoa.



Arbil haitzuloa

Lasturko mendi-hegalek haitzulo ugari dituzte, **antzinako lurpeko ur-hodiak** irudikatzen dituztenak.

Bere ikerketak poljearen eraketa berreraikitzea ahalbidetzen du.



Kareharriaren disoluzioak haranaren hondoan disolbagarriak ez diren sedimentu finak metatzea dakar, eta, ondorioz, nekazaritza-ekoizpenerako oso egokiak diren **lurzoru emankorrak** sortzen dira.



LS

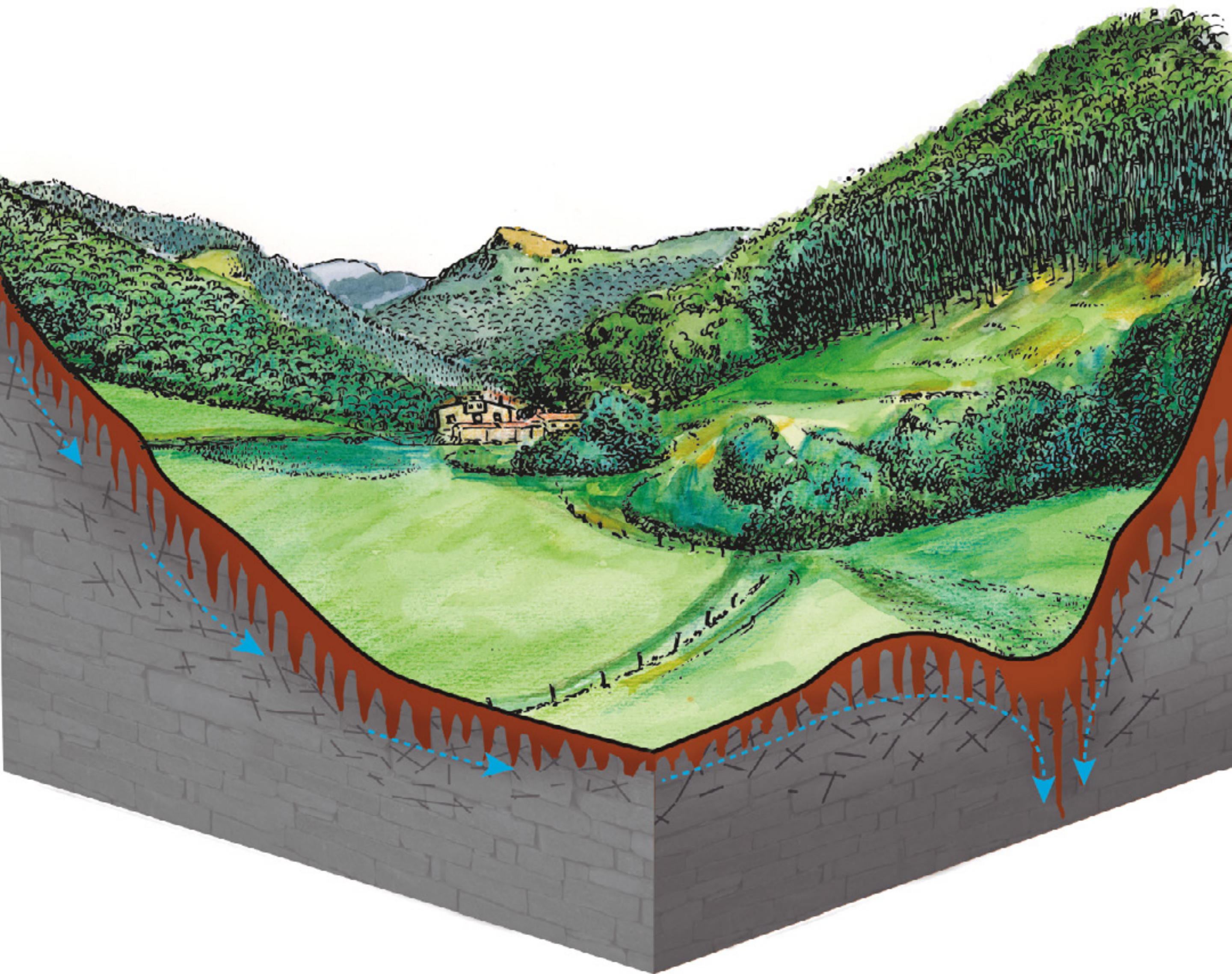
**DOLINAK.
LASTURKO INBUTUAK**



Disoluzio-dolinak

L5

Lastur haranaren hondoak ez du emari egonkorreko erreka storik. Ura inbutu formako hustubideen eta dolinen lerrokadura batetik iragazten da.



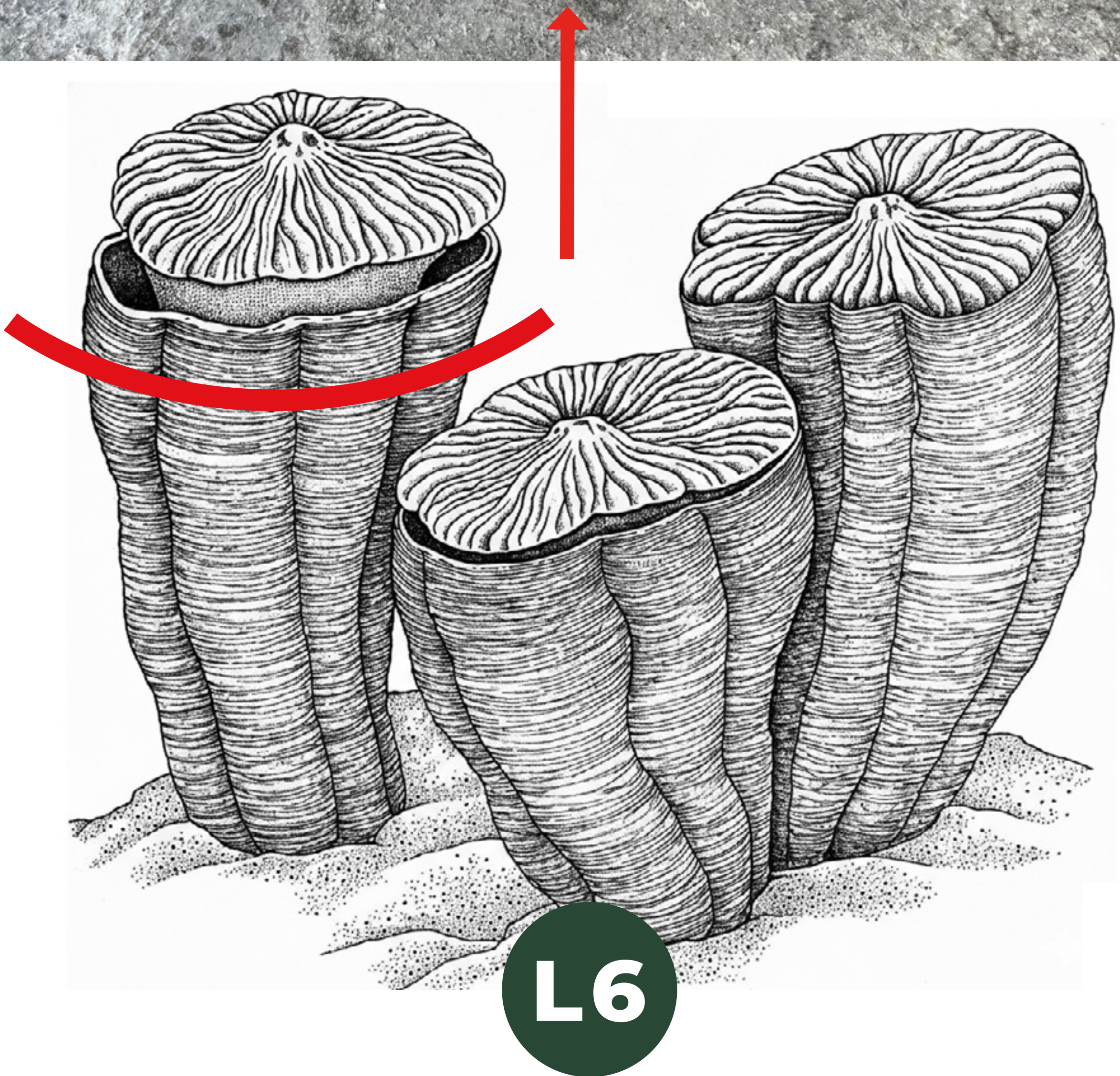
Dolinek gainazaleko ura jaso eta **akuifero**aren barrura eramaten dute.

Lasturko urak mendiaren barrualdetik bidaiatzen du eta **Sasiolako iturburuan** jaulkitzen da, Deba ibaian, handik kilometro batera.



LG

**ITSASO TROPIKAL
BATEKO FOSILAK**



Ubidearen ertzeko arrokei erreparatzen badiezu, **rudisten fosilak** ikusiko dituzu. Kono-formako bibalbo hauek duela 100 milioi urte inguru Kretazikoko itsaso tropikalean arrezife handiak eraiki zituzten.



17

**KORALEZKO
MENDIAK**



Geoparke barruko mendiak itsaso tropikal batean duela 100 milioi urte inguru sortutako kareharriz osatuta daude.

Kareharri horiek harri apaingarri gisa ustiatzen dira Lasturko harrobian.



Haranaren goiko aldean **Arbiskoa** auzoa dago, eta bertan daude kanala sortu zuten iturburuak.

Iturburu hauek **50.000 litroko emaria** dute egunero, gutxi gorabehera.



L18

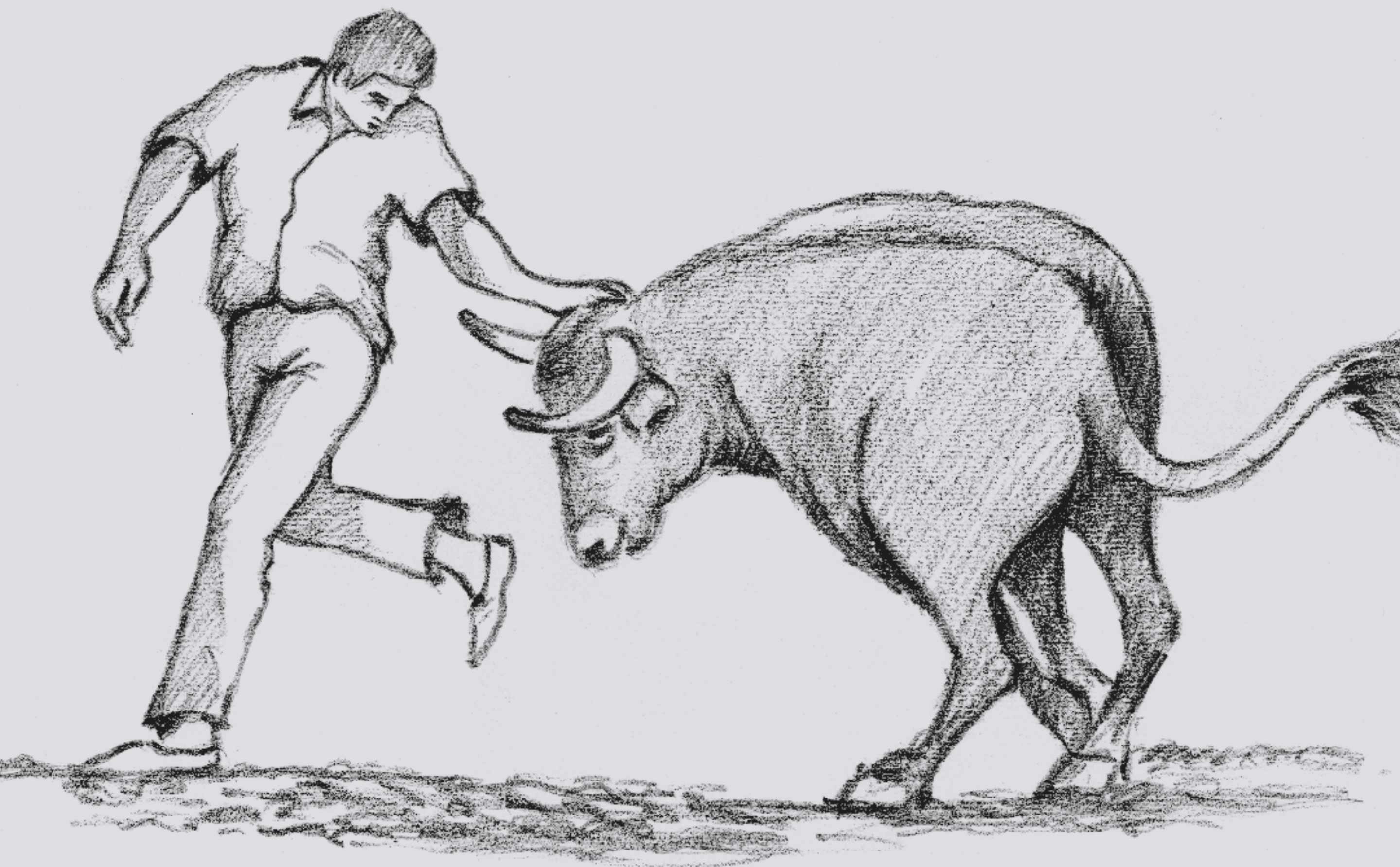
**LASTUR.
PLAZA OSO
BEREZIA**

LASTUR GEOIBILBIDEA
L8 LASTUR. PLAZA OSO BEREZIA



L8

XVII. mendetik, **San Nikolas** plaza eta ermita izan dira bailararen topagune.



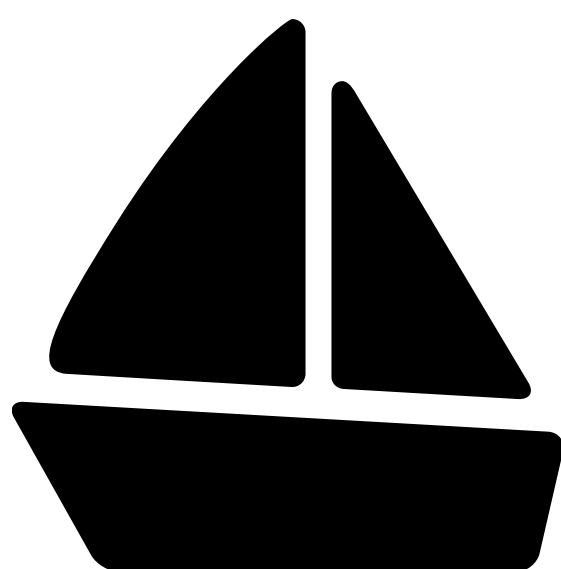
Lasturko zezen-plaza euskal tauromakiaren sorlekua da XIX. mendearen amaieratik. **Lasturko zezenak**, Betizu arraza autoktonokoak, ez dira bereziki handiak, baina oso ezagunak dira azkartasunagatik eta adimenagatik.

LASTUR GEOIBILBIDEA

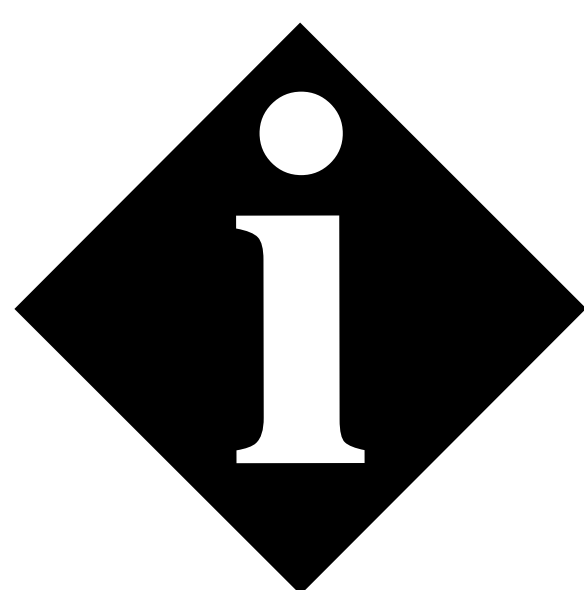
INFORMAZIO +



**IKUSI BESTE
GEOIBILBIDE
BATZUK**



**IRTEERA
GIDATUEN
PROGRAMA**



**LASTURKO
INTERPRETAZIO
ZENTROA**

geoparkea.eus



#GEOPARKEA

GEOPARKEA

EUSKAL KOSTALDEA · COSTA VASCA

Gipuzkoako
Foru Aldundia
Diputación Foral
de Gipuzkoa



ETORKIZUNA ORAIN
Es futuro



EUSKO JAURLARITZA
GOBIERNO VASCO

INGURUMEN, LURRALDE PLANGINTZA
ETA ETXEBIZITZA SAILA

DEPARTAMENTO DE MEDIO AMBIENTE,
PLANIFICACIÓN TERRITORIAL Y VIVIENDA

EUSKADI
BASQUE COUNTRY